



АНАЛИТИЧЕСКИЙ ОТЧЕТ

Российский рынок кровельных материалов – итоги 2017 **Демо-версия**



Март 2018 г.

Москва

Отчет подготовлен агентством **ABARUS Market Research**

(495) 920-75-80, www.abarus.ru , info@abarus.ru

Этот исследовательский отчет был подготовлен агентством ABARUS Market Research исключительно в информационных целях. ABARUS Market Research не гарантирует точности и полноты собранного материала для любых целей. Данные, представленные в этом отчете, не должны быть истолкованы, прямо или косвенно, как информация, содержащая рекомендации по инвестициям. Все оценки, заключения и выводы, присутствующие в настоящей работе, отражают мнение авторов на день публикации и подлежат изменению без предупреждения. ABARUS Market Research не несет ответственность за какие-либо убытки или ущерб, возникшие в результате использования любой третьей стороной информации, содержащейся в настоящем отчете, включая опубликованные мнения и заключения, а также за последствия, вызванные неполнотой данных. Сведения, содержащиеся в настоящем отчете, получены из открытых источников либо предоставлены упомянутыми в отчете компаниями. Этот документ или любая его часть не может распространяться без письменного разрешения ABARUS Market Research либо тиражироваться любыми способами. Copyright © ABARUS Market Research.

МЕТОДИКА ИССЛЕДОВАНИЯ

Цель исследования

Описание рынка основных кровельных материалов в России по состоянию на первый квартал 2018 года, включая анализ за период 2005-2017 гг.

Основные задачи исследования

1. Описать рыночные характеристики следующих кровельных покрытий:
 - традиционный асбестоцементный шифер;
 - битуминозные рулонные материалы;
 - полимерные мембраны;
 - еврошифер, включая Ондулин;
 - металлочерепица и профнастил;
 - гибкая битумная черепица;
 - керамическая и цементно-песчаная черепица;
 - композитная и полимерпесчаная черепица
2. Оценить рыночное состояние перечисленных кровельных материалов по следующим параметрам:
 - характеристика материала;
 - отечественное производство;
 - импорт и экспорт материала;
 - объем рынка;
 - темпы роста рынка;
 - тенденции и прогноз развития рынка;
 - основные игроки сегмента.
3. Описать тенденции и перспективы развития российского рынка кровельных покрытий на ближайшие годы.

Методы сбора данных

Мониторинг документальных источников.

Методы анализа данных

Контент-анализ документов.

Экстраполятивный анализ

Информационная база исследования

1. Базы публикаций в СМИ
2. Ресурсы сети Internet
3. Данные государственных ведомств (ФТС РФ, ФСГС РФ (Росстат), МЭРТ РФ, Минпромэнерго РФ)
4. Результаты готовых исследований
5. Материалы отраслевых учреждений
6. Материалы участников рынка
7. Базы данных ABARUS Market Research.

СОДЕРЖАНИЕ:

РЕЗЮМЕ 15

ГЛАВА I. СОЦИАЛЬНО-ЭКОНОМИЧЕСКАЯ СИТУАЦИЯ В РОССИИ И СМЕЖНЫЕ РЫНКИ (СТРОИТЕЛЬСТВО) В 2007-2017 ГГ. И НАЧАЛЕ 2018 Г. 17

| | |
|----------------------------------------------------|----|
| § 1.1. Динамика ВВП | 17 |
| § 1.2. Инфляция | 18 |
| § 1.3. Цены на нефть | 19 |
| § 1.4. Валютные курсы | 20 |
| § 1.5. Строительство | 21 |
| Строительство жилья | 21 |
| Строительство коммерческих и промышленных объектов | 25 |
| § 1.6. Производство строительных материалов | 27 |
| § 1.7. Прогноз экономической ситуации в РФ до 2022 | 29 |

ГЛАВА II. МЕТАЛЛИЧЕСКАЯ КРОВЛЯ. ПРОФНАСТИЛ И МЕТАЛЛОЧЕРЕПИЦА 32

| | |
|------------------------------------------------------------------------------------|----|
| § 2.1. Общая характеристика | 32 |
| Металлическая кровля | 32 |
| Профнастил | 38 |
| Металлочерепица | 39 |
| § 2.2. Производство металлопроката | 41 |
| Динамика общего производства | 41 |
| Структура производства металлопроката | 42 |
| Динамика цен на мировом рынке | 46 |
| Ценовая ситуация в России | 48 |
| Инвестиции в производство | 50 |
| Производители металлопроката | 51 |
| § 2.3. Производство металлочерепицы и профнастила | 52 |
| Общий перечень производителей металлочерепицы и профнастила | 52 |
| Динамика производства металлочерепицы | 57 |
| Динамика производства профнастила | 59 |
| § 2.4. Импорт и экспорт | 60 |
| Импорт | 60 |
| Экспорт | 61 |
| § 2.5. Основные игроки рынка | 61 |
| Российские игроки | 61 |
| Иностранные игроки | 69 |
| § 2.6. Структура спроса на профнастил и металлочерепицу по типам профилей | 70 |
| Популярность профилей металлочерепицы | 70 |
| Популярность профилей на рынке профнастила. Выделение доли кровельного профнастила | 74 |
| § 2.7. Объём рынка кровельного профнастила и металлочерепицы | 80 |
| Рынок металлочерепицы | 80 |
| Рынок кровельного профнастила | 82 |
| § 2.8. Ценовая ситуация на рынке | 83 |
| Цены на отечественную металлочерепицу | 83 |
| Цены на импортную металлочерепицу | 87 |

Общая картина цен на рынке металлочерепицы 88

Цены на профнастил 91

§ 2.9. Перспективы сегмента 94

ГЛАВА III. БИТУМНЫЕ И БИТУМНО-ПОЛИМЕРНЫЕ РУЛОННЫЕ ПОКРЫТИЯ 97

§ 3.1. Характеристика кровельных материалов для плоских кровель 97

§ 3.2. Производство мягких кровельных материалов 99

Динамика производства 99

Производители битумно-полимерных материалов 100

География производства 105

Структура производства по видам 107

§ 3.3. Основные игроки рынка 110

Информация по основным отечественным производителям рулонных материалов 110

Рыночное положение, конкурентная среда 114

§ 3.4. Экспорт и импорт 115

Импорт 115

Экспорт 116

§ 3.5. Объём рынка 118

§ 3.6. Ценовая ситуация на рынке 121

Ассортимент и технические характеристики производимых продуктов 121

Рыночные цены 123

Статистические цены 130

§ 3.7. Перспективы сегмента рулонных кровельных материалов 131

ГЛАВА IV. ПОЛИМЕРНЫЕ МЕМБРАНЫ 133

§ 4.1. Характеристика мембран и их достоинства 133

Применение и способы устройства кровель из полимерных мембран 133

Виды мембран и классификация 135

§ 4.2. Российские производители полимерных мембран 139

§ 4.3. Динамика производства мембран в России 141

§ 4.4. Импорт и экспорт 142

Импорт 142

Экспорт 144

§ 4.5. Динамика российского рынка полимерных мембран 145

Динамика рынка 145

Российский рынок полимерных мембран по брендам 148

§ 4.6. Ценовая ситуация на рынке 150

§ 4.7. Перспективы сегмента 151

ГЛАВА V. ЕВРОШИФЕР – ОНДУЛИН И ЕГО АНАЛОГИ 154

§ 5.1. Характеристика еврошифера 154

Общая характеристика штучных битуминозных материалов 154

Виды еврошифера 155

§ 5.2. Производство 158

§ 5.3. Импорт и экспорт еврошифера 161

§ 5.4. Характеристика рынка еврошифера 163

§ 5.5. Основные игроки рынка 165

§ 5.6. Ценовая ситуация на рынке 166

§ 5.7. Перспективы сегмента 167

| | |
|--------------------------------------------------------|------------|
| ГЛАВА VI. ГИБКАЯ БИТУМНАЯ ЧЕРЕПИЦА | 169 |
| § 6.1. Общая характеристика | 169 |
| § 6.2. Производство | 170 |
| Основные отечественные производители битумной черепицы | 170 |
| Динамика производства | 172 |
| Производство сопутствующих товаров | 174 |
| § 6.3. Импорт и экспорт гибкой черепицы | 175 |
| Импорт | 175 |
| Экспорт | 177 |
| § 6.4. Объём рынка | 179 |
| § 6.5. Основные игроки рынка | 181 |
| Структура рынка по брендам | 181 |
| «ТехноНИКОЛЬ» | 182 |
| Tegola | 183 |
| Katopal | 183 |
| § 6.6. Потребительские характеристики рынка | 183 |
| Ассортимент | 183 |
| Katopal (Финляндия) | 187 |
| Hausmann (Германия) | 187 |
| Цены | 188 |
| Предпочтения потребителей | 191 |
| § 6.7. Перспективы сегмента | 193 |
| ГЛАВА VII. ТВЕРДАЯ ЧЕРЕПИЦА | 198 |
| § 7.1. Характеристика твердых видов черепицы | 198 |
| Общее описание | 198 |
| Керамическая черепица | 198 |
| Цементно-песчаная черепица | 199 |
| Композитная черепица | 199 |
| Полимерпесчаная черепица | 199 |
| § 7.2. Производство | 202 |
| Производители натуральной черепицы | 202 |
| Производители полимер-песчаной черепицы | 203 |
| Динамика производства | 205 |
| Производство черепицы по видам | 206 |
| § 7.3. Импорт и экспорт | 207 |
| Общая динамика импорта | 207 |
| Импорт цементно-песчаной черепицы | 209 |
| Импорт керамической черепицы | 212 |
| Экспорт | 216 |
| § 7.4. Объём рынка твердой черепицы | 217 |
| Рынок цементно-песчаной черепицы | 217 |
| Рынок керамической черепицы | 218 |
| § 7.5. Основные игроки рынка | 220 |
| § 7.6. Ценовая ситуация на рынке | 223 |
| Стоимость натуральной черепицы | 223 |
| Стоимость полимер-песчаной черепицы | 224 |
| § 7.7. Перспективы сегмента | 225 |

| | |
|-------------------------------------------------------------------------------|------------|
| ГЛАВА VIII. АСБЕСТОЦЕМЕНТНЫЙ ШИФЕР | 227 |
| § 8.1. Общая характеристика. Особенности производства и применения | 227 |
| § 8.2. Производство | 228 |
| Динамика производства | 228 |
| Географическое распределение производства | 231 |
| § 8.3. Экспорт и импорт | 232 |
| Импорт | 233 |
| Экспорт | 234 |
| § 8.4. Объем рынка | 235 |
| § 8.5. Основные игроки рынка | 238 |
| § 8.6. Ценовая ситуация на рынке | 242 |
| § 8.7. Перспективы сегмента | 245 |
| | |
| ГЛАВА IX. ХАРАКТЕРИСТИКА РЫНКА КРОВЕЛЬНЫХ ПОКРЫТИЙ В ЦЕЛОМ И ТЕНДЕНЦИИ | 247 |
| § 9.1. Параметры рынка и другие характеристики | 247 |
| Общая характеристика | 247 |
| Классификация материалов по качественному признаку | 247 |
| Материалы для скатных кровель | 248 |
| Материалы для плоских кровель | 249 |
| § 9.2. Характеристика спроса на различные кровельные материалы | 249 |
| Общая динамика рынка кровельных материалов | 249 |
| Динамика рынка по сегментам | 251 |
| § 9.3. Сравнительная динамика цен и выводы о взаимном влиянии | 259 |
| § 9.4. Прогнозы развития рынка | 261 |

ПЕРЕЧЕНЬ ТАБЛИЦ И РИСУНКОВ

Таблицы

Таблица 1. Доля индивидуального домостроения в России в 2007-2017 гг., млн м² и % от общего объема построенного жилья.

Таблица 2. Ввод в действие зданий жилого и нежилого назначения в РФ в 2007-2017 гг.

Таблица 3. Производство основных строительных материалов в 2012-2017 гг.

Таблица 4. Потребительские характеристики разных видов металлической кровли.

Таблица 5. Технические характеристики разных видов металлической кровли.

Таблица 6. Характеристика различных покрытий, используемых для металлочерепицы.

Таблица 7. Динамика производства различных видов проката в 2014-2017 гг., тонн и прироста, %.

Таблица 8. Объемы производства металлочерепицы и профнастила 50 крупнейшими российскими предприятиями в 2009-2017 гг., тонн.

Таблица 9. Статистика импорта металлических стеновых и кровельных материалов по основным товарным группам в 2009-2017 гг., тонн

Таблица 10. Статистика экспорта металлических стеновых и кровельных материалов по основным товарным группам в 2009-2017 гг., тонн

Таблица 11. Основные рыночные характеристики 30 крупнейших российских производителей металлочерепицы и профнастила.

Таблица 12. Геометрические параметры наиболее популярных профилей металлочерепицы, мм.

Таблица 13. Применение наиболее популярных видов профнастила в зависимости от типа профиля и материала внешнего покрытия.

Таблица 14. Анализ структуры потребления профнастила по сферам применения в 2017 г., в тоннах и %.

Таблица 15. Расчет структуры потребления профнастила в зависимости от среднего веса 1 кв. м.

Таблица 16. Расчет количественных показателей рынка металлочерепицы в 2008-2017 гг., тыс. тонн и млн. кв. м.

Таблица 17. Расчет количественных показателей рынка кровельного профнастила в 2008-2017 гг., тыс. тонн и млн. кв. м.

Таблица 18. Динамика средних розничных цен на металлочерепицу в 2008-2017 гг., руб./м².

Таблица 19. Средние розничные цены на металлочерепицу ведущих российских производителей, руб. за кв. м, 2012-2017 гг.

Таблица 20. Средние розничные цены на металлочерепицу ведущих зарубежных производителей, руб. за кв. м, 2012-2017 гг.

Таблица 21. Динамика средних розничных цен на профнастил в 2009-2017 гг., руб. за кв. м

Таблица 22. Розничные цены на профнастил толщиной 0,4-0,7 мм, руб. за кв. м, 2012-2017 гг.

Таблица 23. Сравнительные характеристики основных видов рулонных кровельных материалов.

Таблица 24. Выпуск рулонных кровельных материалов (без учета гибкой черепицы) всеми российскими предприятиями, 2008-2017 гг., тыс. кв. м.

Таблица 25. Распределение производства рулонных кровельных материалов по Федеральным округам РФ, 2008-2017 г., тыс. кв. м.

Таблица 26. Выпуск рулонных кровельных материалов в РФ по видам в 2005-2017 гг., %.

Таблица 27. Сведения о крупнейших отечественных поставщиках битуминозных материалов.

Таблица 28. Статистика импорта битумных рулонных материалов в РФ, в стоимостном и натуральном выражении, 2008-2017 гг. и прогноз на 2018 г.

Таблица 29. Статистика экспорта битумных рулонных материалов из РФ, в стоимостном и натуральном выражении, 2008-2017 гг. и прогноз на 2018 г.

Таблица 30. Расчет объема рынка битуминозных рулонных кровельных материалов, 2009-2017 гг. и прогноз на 2018 г., млн. кв. м.

Таблица 31. Специальные обозначения для таблицы по ассортименту.

Таблица 32. Ассортимент ведущих российских производителей рулонных кровельных материалов и розничные цены в 2012-2017 гг., руб./кв. м.

Таблица 33. Три возможных способа устройства кровли из полимерных мембран

Таблица 34. Основные характеристики устройства кровли из ЭПДМ-мембран.

Таблица 35. Основные характеристики устройства кровель из ПВХ-мембран.

Таблица 36. Основные характеристики устройства кровель из ТПО-мембран

Таблица 37. Производство полимерных мембран российскими предприятиями в 2009-2017 гг. и прогноз на 2018 г., тыс. кв. м.

Таблица 38. Статистика импорта кровельных, гидроизоляционных и пароизоляционных полимерных материалов в Россию, 2008-2017 гг., тонн, и перевод в кв. метры.

Таблица 39. Статистика экспорта кровельных, гидроизоляционных и пароизоляционных полимерных материалов из России, 2008-2017 гг., тонн, и перевод в кв. метры.

Таблица 40. Расчет объема российского рынка полимерных мембран в 2008-2017 гг. и прогноз на 2018 г., тыс. кв. м.

Таблица 41. Средние розничные цены на полимерные мембраны в 2013, 2016 и 2017 гг., руб./кв. м.

Таблица 42. Сравнительные характеристики кровель «ондулин» и «ондура».

Таблица 43. Производство «Ондулина» в России в 2008-2017 гг., тыс. кв. м.

Таблица 44. Производство разных видов продукции заводом «Ондулин» в России, 2011-2016 гг., в тыс. листов и тыс. кв. м.

Таблица 45. Статистика импорта еврошифера (по брендам) в Россию в 2007-2017 гг., тыс. кв. м.

Таблица 46. Расчет объема российского рынка еврошифера, 2009-2017 гг. и прогноз на 2018 г. тыс. кв. м.

Таблица 47. Объем продаж «Ондулина» в России, 2009-2017 гг. и прогноз на 2018 г., тыс. кв. м.

Таблица 48. Средние рыночные цены на разные торговые марки еврошифера в 2013, 2015, 2016 и 2017 гг., руб. за м².

Таблица 49. Выпуск гибкой черепицы заводами, расположенными на территории России, в 2008-2017 гг., тыс. кв. м.

Таблица 50. Статистика импорта гибкой черепицы в Россию, в 2008-2017 гг. в целом и по брендам (тонн и перевод в млн. кв. м).

Таблица 51. Статистика экспорта гибкой черепицы из России, 2008-2017 гг. (тонны и перевод в кв. м).

Таблица 52. Расчет объема российского рынка гибкой черепицы в 2009-2017 гг. и прогноз на 2018 г., млн. кв. м.

Таблица 53. Качественные и ценовые характеристики отечественных производителей и основных зарубежных игроков на рынке гибкой черепицы, апрель 2015 г.

Таблица 54. Средние розничные цены на гибкую черепицу российского и зарубежного производства в 2013, 2015, 2016 и 2017 гг., руб./ кв. м.

Таблица 55. Потребительские характеристики разных видов черепицы.

Таблица 56. Объемы производства разных видов твердой черепицы в России в 2008-2017 гг., тыс. кв. м.

Таблица 57. Статистика импорта натуральных видов черепицы в Россию, 2008-2017 гг., тонн.

Таблица 58. Перевод импорта натуральных видов черепицы в Россию в тыс. кв. м, 2008-2017 гг.

Таблица 59. Импорт цементно-песчаной черепицы в Россию в 2013-2017 гг. по маркам, в тоннах и перевод в тыс. кв. м.

Таблица 60. Импорт керамической черепицы в Россию в 2013-2017 гг., по маркам, в тоннах и перевод в тыс. кв. м.

Таблица 61. Расчет объема российского рынка цементно-песчаной черепицы в 2008-2017 гг. и прогноз на 2018 г., тыс. кв. м.

Таблица 62. Расчет объема российского рынка керамической черепицы в 2008-2017 гг. и прогноз на 2018 г., тыс. кв. м.

Таблица 63. Средние розничные цены на цементно-песчаную и керамическую черепицу в 2013, 2015 и 2017 г., руб./кв. м (рядовая черепица).

Таблица 64. Средние розничные цены на полимер-песчаную черепицу в 2013, 2015 и 2016 г., руб./кв. м (рядовая черепица).

Таблица 65. Статистика производства волнистых асбестоцементных листов в РФ в 2000-2017 гг., млн условных плиток.

Таблица 66. Статистика импорта шифера в РФ, в стоимостном и натуральном выражениях (1997-2006 гг.).

Таблица 67. Статистика экспорта шифера из РФ, в стоимостном и натуральном выражениях, 2007-2017 гг.

Таблица 68. Перерасчет единиц измерения для рынка асбестоцементного шифера (производство, импорт, экспорт).

Таблица 69. Расчет объема рынка асбестоцементного шифера, 2008-2017 гг. и прогноз на 2018 г., млн. кв. м.

Таблица 70. Объемы выпуска волнистого шифера заводами-производителями в 2003-2017 гг., млн. усл. плиток.

Таблица 71. Средние розничные цены на волновой шифер в 2013, 2015, 2016 и 2017 г., руб./кв. м.

Таблица 72. Динамика рыночных сегментов основных видов кровельных материалов в 2007-2017 гг. и прогноз на 2018 г., млн. кв. м.

Таблица 73. Динамика розничных цен на основные виды кровельных материалов в 2014-2017 гг., руб./кв. м.

Рисунки

Рисунок 1. Темпы прироста ВВП в Китае, Казахстане, России, Белоруссии и Украине в 2007-2017 гг., %.

Рисунок 2. Ежегодный прирост инфляции в России в 2001-2017 гг. и прогноз на 2018 год, %.

Рисунок 3. Динамика среднегодовых цен на нефть марки Urals в период 2005-2017 гг. и прогноз на 2018 г., долл. США за баррель.

Рисунок 4. Сравнительная динамика курсов доллара США и евро в 2004-2017 гг. и прогноз на 2018 г., руб. за единицу валюты (среднегодовой показатель).

Рисунок 5. Динамика ввода жилья в РФ в 2001-2017 гг. и прогноз на 2018 г., млн. кв. м и ежегодные приросты, %.

Рисунок 6. Динамика ввода жилья в РФ по месяцам 2014-2017 гг., тыс. кв. м.

Рисунок 7. Динамика ввода жилья в РФ в 2008-2017 гг. по кварталам, млн. кв. м.

Рисунок 8. Динамика объема жилого и нежилого строительства в РФ в 2003-2017 гг., млн. м³.

Рисунок 9. Динамика объема жилого и нежилого строительства в России в куб. м., процентное соотношение.

Рисунок 10. Прогноз темпов роста ВВП в России до 2022 г., %.

Рисунок 11. Динамика производства металлопроката в России в 2000-2017 гг., млн. тонн.

Рисунок 12. Соотношение объемов производства сортового и листового проката в России в 2004-2017 гг., %.

Рисунок 13. Динамика производства листового проката в России в 2001-2017 гг., млн. тонн.

Рисунок 14. Соотношение объемов производства горячекатаного и холоднокатаного листового проката в России в 2004-2017 гг., %.

Рисунок 15. Динамика производства листового холоднокатаного проката в России по месяцам в 2013-2017 гг., тонн.

Рисунок 16. Динамика цен на листовой металлопрокат в РФ в 2015-2017 гг. по месяцам, руб. за тонну.

Рисунок 17. Динамика цен на листовой металлопрокат в РФ в 2010-2017 гг., руб. за тонну.

Рисунок 18. Динамика инвестиций в основной капитал производств различных видов проката в 2007-2016 гг. и первом полугодии 2017 г., тыс. руб.

Рисунок 19. Ведущие производители металлопроката в России.

Рисунок 20. Общая динамика производства профнастила и металлочерепицы отечественными предприятиями в 2006-2017 гг. и прогноз на 2018 г., тыс. тонн.

Рисунок 21. Динамика производства металлочерепицы отечественными предприятиями в 2006-2017 гг. и прогноз на 2018 г., тыс. тонн.

Рисунок 22. Динамика производства металлочерепицы отечественными предприятиями в 2006-2017 гг. и прогноз на 2018 г., млн. кв. м.

Рисунок 23. Динамика производства профнастила отечественными предприятиями в 2006-2017 гг. и прогноз на 2018 г., тыс. тонн.

Рисунок 24. Динамика концентрации производства среди 15 ведущих отечественных производителей металлочерепицы и профнастила в 2006-2017 гг., %.

Рисунок 25. Доли ведущих отечественных производителей металлочерепицы и профнастила в общем объеме производства в 2017 году, %.

Рисунок 26. Доли различных видов профилей металлочерепицы в общем объеме предложения (по номинальным названиям), %.

Рисунок 27. Фактическое распределение основных видов профилей металлочерепицы в общем объеме предложения, %.

Рисунок 28. Распределение объема отечественного производства профнастила по конфигурации профилей в 2013 г., %.

Рисунок 29. Производство профнастила по сферам потребления (стеновой, кровельный, несущий) в 2017 г., тыс. тонн.

Рисунок 30. Распределение произведенного в 2017 г. профнастила по сферам потребления (стеновой, кровельный, несущий), %.

Рисунок 31. Динамика производства кровельного профнастила в 2006-2017 г. и прогноз на 2018 г., тыс. тонн и годовые приросты.

Рисунок 32. Доля кровельного профнастила в общем объеме производства профнастила в 2016 г., % (по площади).

Рисунок 33. Динамика производства кровельного профнастила в 2006-2017 гг. и прогноз на 2018 г., млн. кв. м и годовые приросты.

- Рисунок 34. Динамика российского рынка металлочерепицы в 2006-2017 г. и прогноз на 2018 г., млн. кв. м и годовые приросты.
- Рисунок 35. Динамика российского рынка кровельного профнастила в 2006-2017 г. и прогноз на 2018 г., млн. кв. м и годовые приросты.
- Рисунок 36. Динамика розничных цен на металлочерепицу в зависимости от типа покрытия в 2007-2017 гг., руб./кв. м.
- Рисунок 37. Распределение предложения металлочерепицы на рынке по типу покрытий и толщине стального листа, % (ценовой мониторинг 2017 г.).
- Рисунок 38. Разброс средних розничных цен на металлочерепицу в зависимости от качественных характеристик: типу покрытия и толщине стального листа (ценовой мониторинг 2015-2017 гг.).
- Рисунок 39. Распределение предложения профнастила на рынке по типу покрытий, % (ценовой мониторинг 2014 и 2017 г.).
- Рисунок 40. Прогноз динамики рынка металлочерепицы и кровельного профнастила до 2022 г., млн. кв. м.
- Рисунок 41. Прогноз динамики рынка металлочерепицы и кровельного профнастила до 2022 г., %.
- Рисунок 42. Динамика выпуска рулонных кровельных материалов в России, 2005-2017 г. и прогноз на 2018 г., млн. кв. м.
- Рисунок 43. Структура производства рулонных кровельных материалов по Федеральным округам РФ, 2005-2017 г., %.
- Рисунок 44. Структура производства рулонных кровельных материалов по регионам РФ, 2007-2017 гг., %.
- Рисунок 45. Структура выпуска мягких кровельных материалов по видам в 2014 г., %.
- Рисунок 46. Структура выпуска мягких кровельных материалов по видам в 2017 г., %.
- Рисунок 47. Структура выпуска мягких кровельных материалов по видам, 2002-2017 гг., %.
- Рисунок 48. Доли ведущих производителей мягких кровельных материалов в России по состоянию на 2017 г., %.
- Рисунок 49. Структура производства мягких кровельных материалов основными производителями России, 2005-2017 г., %.
- Рисунок 50. Распределение импорта рулонных битумных кровельных материалов по основным странам-поставщикам, 2005-2017 гг.
- Рисунок 51. Динамика экспорта рулонных битумных кровельных материалов, 2005-2017 гг. и прогноз на 2018 г., млн. кв. м.
- Рисунок 52. Динамика распределения экспорта рулонных битумных кровельных материалов по основным странам с 2005 по 2017 г., %.
- Рисунок 53. Динамика российского рынка рулонных кровельных материалов в 2005-2017 гг. и прогноз на 2018 г., млн. кв. м.
- Рисунок 54. Сравнительная динамика цен производителей на рубероид и мягкие кровельные материалы в 1999-2016 гг., руб. / тыс. м².
- Рисунок 55. Динамика цен производителей на материалы мягкие кровельные и изоляционные по месяцам в 2008-2017 гг., руб. / тыс. м².
- Рисунок 56. Прогноз роста российского рынка битумных и битумно-полимерных кровельных материалов до 2022 г., млн. кв. м.
- Рисунок 57. Структура рынка полимерных мембран в России.
- Рисунок 58. Производство полимерных мембран в России в 2005-2017 гг. и прогноз на 2018 г., тыс. кв. м.
- Рисунок 59. Импорт ПВХ и ТПО мембран в Россию в 2007-2017 гг. в сравнении, тыс. тонн.

- Рисунок 60. Импорт полимерных мембран в Россию в 2007-2017 гг. и прогноз на 2018 г., млн кв. м
- Рисунок 61. Динамика российского рынка полимерных мембран в 2005-2017 гг. и прогноз на 2018 г., тыс. кв. м.
- Рисунок 62. Изменение доли импорта в структуре российского рынка полимерных мембран в 2005-2017 гг. и прогноз на 2018 г., %.
- Рисунок 63. Структура распределения долей основных торговых марок на рынке полимерных мембран России в 2007-2017 гг. и прогноз на 2018 г., %.
- Рисунок 64. Прогноз роста российского рынка полимерных мембран до 2022 г., млн. кв. м.
- Рисунок 65. Прогноз количественного соотношения сегментов традиционных (битумных и битумно-полимерных) рулонных материалов и полимерных мембран на российском рынке до 2022 г., %.
- Рисунок 66. Динамика производства «Ондулина» в России в 2008-2017 гг. и прогноз на 2018 г., тыс. кв. м.
- Рисунок 67. Распределение импорта еврошифера в Россию по брендам в 2007-2017 гг., доли, %.
- Рисунок 68. Динамика импорта еврошифера в Россию в 2007-2017 гг., тыс. кв. м.
- Рисунок 69. Динамика российского рынка еврошифера в 2007-2017 гг. и прогноз на 2018 г., тыс. кв. м.
- Рисунок 70. Динамика импорта на российском рынке еврошифера в 2007-2016 гг. и прогноз на 2017 г., %.
- Рисунок 71. Прогноз роста российского рынка еврошифера до 2022 г., тыс. кв. м.
- Рисунок 72. Динамика выпуска гибкой черепицы на территории России, в 2005-2017 гг. и прогноз на 2018 г., тыс. кв. м.
- Рисунок 73. Динамика импорта гибкой черепицы в Россию, 2007-2017 гг., млн. кв. м.
- Рисунок 74. Структура импорта гибкой черепицы в Россию по брендам, 2007-2017 гг., доли, %.
- Рисунок 75. Динамика экспорта гибкой черепицы из России по брендам, 2007-2017 гг., млн. кв. м.
- Рисунок 76. Динамика объема российского рынка гибкой черепицы в 2007-2017 гг. и прогноз на 2018 г., млн. кв. м.
- Рисунок 77. Рыночные доли ведущих игроков гибкой черепицы на российском рынке в 2007-2017 гг. и прогноз на 2018 г., %.
- Рисунок 78. Распределение ассортимента форм битумной черепицы, продающейся на российском рынке, по степени популярности, %.
- Рисунок 79. Распределение расцветок в рыночном ассортименте битумной черепицы по степени популярности, %.
- Рисунок 80. Средние розничные цены на гибкую черепицу российских и зарубежных производителей в июне-июле 2013 г., марте-апреле 2015 г., августе-сентябре 2016 г. и октябре-ноябре 2017 г., руб./ кв. м.
- Рисунок 81. Прогнозы роста объема российского рынка гибкой черепицы до 2022 г., млн. кв. м.
- Рисунок 82. Прогнозы изменения структуры рынка гибкой черепицы по ценовым сегментам до 2022 г., %.
- Рисунок 83. Динамика производства твердой черепицы в России в 2005-2017 гг. и прогноз на 2018 г., тыс. кв. м.
- Рисунок 84. Доли разных видов черепицы в общероссийском выпуске твердой черепицы в 2005-2017 гг. и прогноз на 2018 г., %.
- Рисунок 85. Динамика импорта цементно-песчаной и керамической черепицы в Россию, 2006-2017 гг. и прогноз на 2018 г., тыс. кв. м.

- Рисунок 86. Соотношение долей керамической и цементно-песчаной черепицы в общем объеме импорта, 2006-2017 гг. и прогноз на 2018 г., %.
- Рисунок 87. Распределение импорта цементно-песчаной черепицы в Россию по маркам в 2016 г., в процентном соотношении.
- Рисунок 88. Распределение импорта цементно-песчаной черепицы в Россию по маркам в 2017 г., в процентном соотношении.
- Рисунок 89. Распределение импорта цементно-песчаной черепицы в Россию по маркам в 2013-2017 гг. в сравнении, %.
- Рисунок 90. Распределение импорта керамической черепицы в Россию в 2016 г., по маркам, %.
- Рисунок 91. Распределение импорта керамической черепицы в Россию в 2017 г., по маркам, %.
- Рисунок 92. Распределение импорта керамической черепицы в Россию по торговым маркам в 2013-2017 гг., %.
- Рисунок 93. Динамика объема российского рынка цементно-песчаной черепицы в 2005-2017 гг. и прогноз на 2018 г., тыс. кв. м.
- Рисунок 94. Динамика объема российского рынка керамической черепицы в 2005-2017 гг. и прогноз на 2018 г., тыс. кв. м.
- Рисунок 95. Соотношение рыночных сегментов цементно-песчаной и керамической черепицы в 2005-2017 гг. и прогноз на 2018 г., %.
- Рисунок 96. Рыночное положение ведущих торговых марок в сегменте твердой штучной черепицы в 2013 г., %.
- Рисунок 97. Рыночное положение ведущих торговых марок в сегменте твердой штучной черепицы в 2014 г., %.
- Рисунок 98. Рыночное положение ведущих торговых марок в сегменте твердой штучной черепицы в 2015 г., %.
- Рисунок 99. Рыночное положение ведущих торговых марок в сегменте твердой штучной черепицы в 2016 г., %.
- Рисунок 100. Рыночное положение ведущих торговых марок в сегменте твердой штучной черепицы в 2017 г., %.
- Рисунок 101. Прогноз развития структуры российского рынка твердой черепицы до 2022 г., %.
- Рисунок 102. Прогнозы роста объема российского рынка твердой черепицы до 2022 г., тыс. кв. м.
- Рисунок 103. Динамика производства асбестоцементных листов в РФ, по месяцам 2009-2017 гг., тыс. усл. плит.
- Рисунок 104. Динамика производства асбестоцементных листов в РФ в 2005-2017 гг., млн. усл. плит.
- Рисунок 105. Структура производства шифера по федеральным округам в 2005-2017 гг., %.
- Рисунок 106. Динамика структуры производства шифера по регионам РФ, 2005-2017 гг., %.
- Рисунок 107. Динамика импорта шифера в Россию в 2000-2006 гг., млн. кг.
- Рисунок 108. Динамика экспорта шифера из России в 2007-2017 гг., тыс. тонн и млн м².
- Рисунок 109. Распределение экспорта шифера по основным странам в 2007-2017 гг., %.
- Рисунок 110. Динамика российского рынка шифера, 2006-2017 гг. и прогноз на 2018 г., млн. кв. м.
- Рисунок 111. Соотношение внутреннего и внешнего спроса на шифер российского производства в 2003-2017 гг. и прогноз на 2018 г., %.

- Рисунок 112. Структура выпуска шифера основными производителями в стране в 2017 году, %.
- Рисунок 113. Динамика структуры производства по основным производителям в 2004-2017 гг., %.
- Рисунок 114. Динамика средних отпускных цен на шифер в России (официальная статистика), 2000-2017 гг., руб. /кв. м.
- Рисунок 115. Динамика средних отпускных цен на шифер в России (официальная статистика), 2011-2017 гг., руб. /тыс. усл. плит.
- Рисунок 116. Динамика средних отпускных цен на шифер по федеральным округам (официальная статистика), 2010-2017 гг., руб. /кв. м.
- Рисунок 117. Прогноз динамики российского рынка шифера до 2022 г., млн. кв. м.
- Рисунок 118. Общая динамика рынка кровельных материалов в 2005-2017 гг. и прогноз на 2018 г., млн. кв. м. и %.
- Рисунок 119. Динамика соотношения доли материалов для скатных и плоских крыш в 2005-2017 гг. и прогноз на 2018 г., %.
- Рисунок 120. Динамика объемов рыночных сегментов кровельных материалов для скатных крыш в 2007-2017 гг. и прогноз на 2018 г., млн кв. м.
- Рисунок 121. Динамика рыночных сегментов кровельных материалов в общем объеме покрытий для скатных крыш в 2007-2017 гг. и прогноз на 2018 г., %.
- Рисунок 122. Доля рыночных сегментов кровельных материалов в общем объеме покрытий для скатных крыш в 2013 г., %.
- Рисунок 123. Доля рыночных сегментов кровельных материалов в общем объеме покрытий для скатных крыш в 2015 г., %.
- Рисунок 124. Доля рыночных сегментов кровельных материалов в общем объеме покрытий для скатных крыш в 2016 г., %.
- Рисунок 125. Доля рыночных сегментов кровельных материалов в общем объеме покрытий для скатных крыш в 2017 г., %.
- Рисунок 126. Доля рыночных сегментов кровельных материалов в общем объеме покрытий для скатных крыш в 2018 г. (прогноз), %.
- Рисунок 127. Прогноз развития российского рынка кровельных материалов до 2022 года, млн. кв. м и ежегодные приросты.
- Рисунок 128. Прогноз развития российского рынка кровельных материалов для скатных крыш до 2022 года, млн. кв. м и ежегодные приросты.

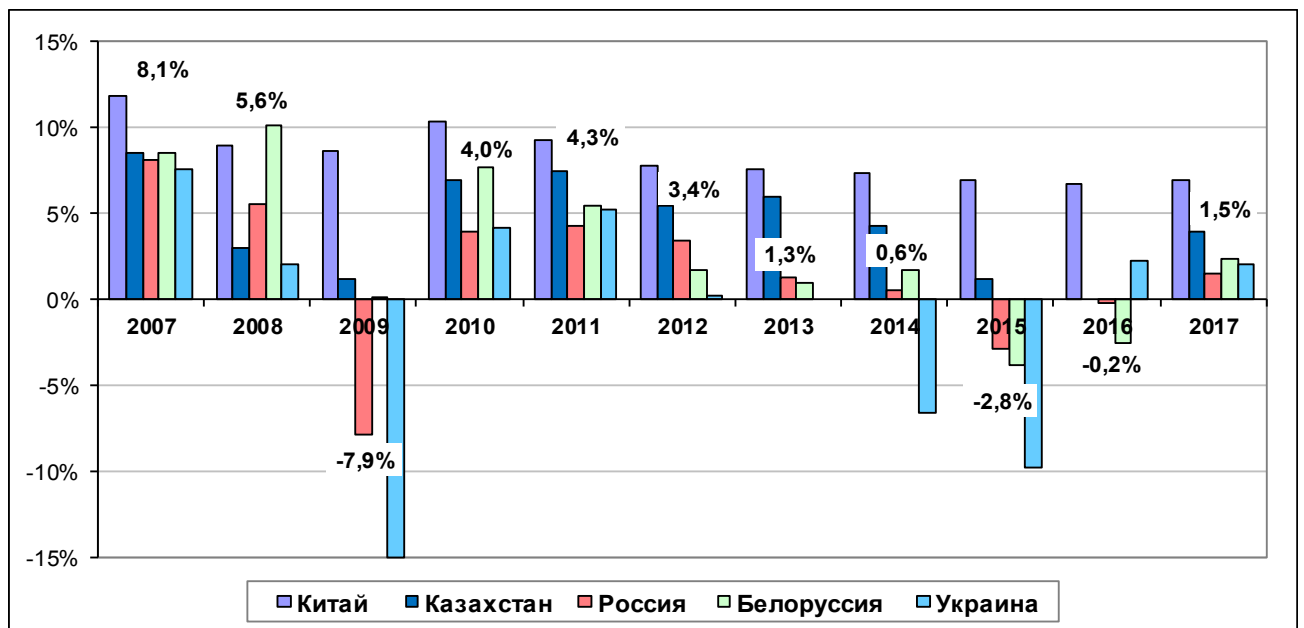
ГЛАВА I. СОЦИАЛЬНО-ЭКОНОМИЧЕСКАЯ СИТУАЦИЯ В РОССИИ И СМЕЖНЫЕ РЫНКИ (СТРОИТЕЛЬСТВО) В 2007-2017 ГГ. И НАЧАЛЕ 2018 Г.

§ 1.1. Динамика ВВП

Российская экономика в течение последних десяти лет показывала самые различные темпы проростов: от 8,1% в 2007 г. и -7,9% в кризисном 2009 г. до 1,6% в прошедшем 2017, после двух лет отрицательных значений. В 2011-2014 гг., несмотря на высокую цену на нефть, ВВП не показывал высоких проростов. С экономикой соседнего Китая российский ВВП не сравнится – китайский рынок в отрицательную зону ни разу не уходил. Если же сравнивать успехи с ближайшими соседями, то Россия обычно уступает Казахстану и Белоруссии, но чувствует себя лучше, чем Украина, особенно в последние несколько лет. Многие другие страны СНГ в 2011-2014 гг. также обгоняли Россию по проростам валового внутреннего продукта (к примеру, Туркменистан показал рост 14,7% в 2011 году и 11,1% в 2012 г., а в 2015 году вырос на 8,5%).

По итогам 2015 года основной экономической показатель страны снизился на 2,8%, а в 2016 году экономика России сократилась еще на 0,2%. Долгожданный пророст наступил только в прошлом году. В течение 2017 года экономика восстанавливалась, укрепляясь с каждым месяцем, и по итогам года выросла на 1,6%. Хотя министерство экономического развития (МЭР) рассчитывало на более высокий результат – примерно на 2%. В текущем 2018 году ожидается дальнейшее усиление позиций, также в пределах 1,6-1,8%.

Рисунок 1. Темпы пророста ВВП в Китае, Казахстане, России, Белоруссии и Украине в 2007-2017 гг., %.



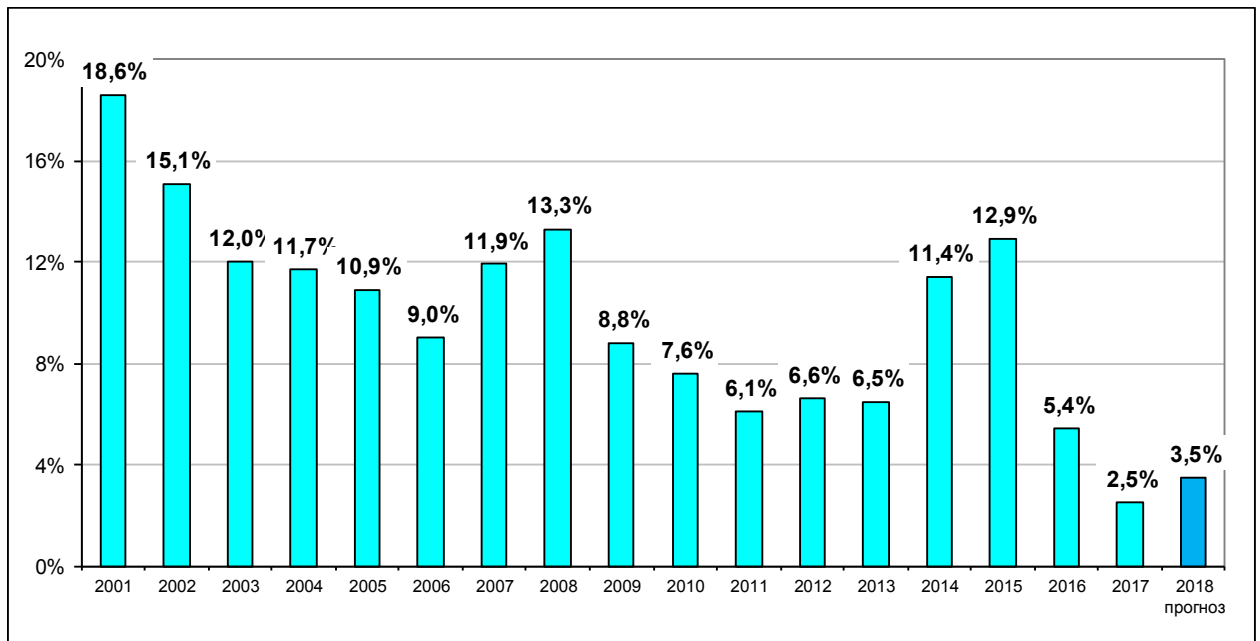
Источник: ABARUS Market Research, по данным открытых источников.

§ 1.2. Инфляция

Российская экономика всегда отличалась высокими темпами инфляции. Еще совсем недавно ценовой рост в России привычно исчислялся двузначными цифрами. До 2009 года инфляция выше 10% казалась нормой, а последние подобные показатели наблюдались в 2014-2015 гг.: 11,4% и 12,9% соответственно. Но в 2016 году инфляционный рост резко затормозился, снизившись до 5,4%.

Прошлый год оказался рекордным по части низкой инфляции, причем она снижалась от квартала к кварталу и оказалась ниже прогнозов. Правительство рассчитывало, что в 2017 г. инфляция составит 4,9% и снизится до 4,1% к 2019 г. В марте 2017 ЦБ заявлял об ожидаемом снижении инфляции до 4,2%, глава минэкономразвития еще в сентябре 2017 г. приводил текущие данные – 3,1%. Но в итоге инфляция переиграла всех, и по результатам года показатель составил всего 2,5%.

Рисунок 2. Ежегодный прирост инфляции в России в 2001-2017 гг. и прогноз на 2018 год, %.



Источник: ABARUS Market Research по данным ФСГС РФ.

Настолько низкие цифры позволяют Центральному банку снижать ставки. В связи с чем в течение 2017 года невиданными темпами опускались проценты по кредитам, в том числе ипотечным, а также ставки по кредитам для юридических лиц.

...
...
...
...
...
...
...
...

ГЛАВА II. МЕТАЛЛИЧЕСКАЯ КРОВЛЯ. ПРОФНАСТИЛ И МЕТАЛЛОЧЕРЕПИЦА

§ 2.1. Общая характеристика

Металлическая кровля

Металлическими называют кровли из листовой или рулонной оцинкованной стали, а также кровли из цветных металлов (медь, алюминий и цинк-титановый сплав – D цинк). Металлическая кровля широко применяется для малоэтажных домов коттеджного типа, в том числе со сложной формой крыш.

...
...
...
...
...

§ 2.2. Производство металлопроката

Динамика общего производства

Производство отечественного металлопроката вошло в стабильную фазу роста в начале 2000-х гг. После восстановления от потрясения дефолта 1998 г. ежегодные приросты утвердились в интервале от 3 до 5%, опускаясь ниже этого уровня лишь только в годы, следующие за чересчур активными периодами, как, например, это было в 2005 и 2007 гг.

Производство металлопроката, по причине универсальности и повсеместности его использования – чувствительный к экономическим потрясениям сектор, поэтому дыхание кризиса отразилось на нем уже в 2008 году, когда объем выпуска снизился почти на 5%. В 2009 году последовало снижение еще на 10,4%, но уже в 2010-2011 гг. потери были практически полностью «отыграны».

Если в 2007 году, до кризиса, в стране было произведено 59,6 млн. тонн готового проката, то в 2011 году – 59,5 млн. В 2012 году прирост оказался отрицательным – минус 0,8%, а в 2013 году было практически без изменений. В 2014 году выпуск еще подрос – на 3,5%, когда было произведено 61,2 млн тонн проката. Но в 2015 и 2016 году производство проката стало падать – сначала на 1,3%, затем еще на 3%.

...
...
...
...
...

§ 2.3. Производство металлочерепицы и профнастила

Общий перечень производителей металлочерепицы и профнастила

Производством штучной металлической кровли в России занимаются не менее, а то и более 100 компаний. Производство профнастила является более простым процессом, поэтому предприятий, выпускающих профнастил, существенно больше. Есть предприятия (преимущественно мелкие), которые выпускают только профнастил. В Таблице 8 приводятся данные о выпуске 65 наиболее крупных компаний (в том числе ушедших с рынка), на долю которых приходится более 90% всего объема указанных материалов.

К категории «другие производители» отнесены средние и небольшие компании, выпуск которых вычислить не представляется возможным. К ним относятся, например, ООО «ЭкономСтрой» (г. Гусь-Хрустальный Владимирской области), ООО «Росметалл» (г. Нижний Новгород), Завод профилированных изделий «СТиВ» (Московская область), «Сибирский металлоцентр» (Алтайский край), ООО «Металлресурс» (г. Вологда), ООО «Костромской завод строительных материалов», «ВекторМет» (Московская область), Пермский завод кровельных изделий (г. Пермь), компания «Профмет» (Тверь), Мытищинский завод кровельных и фасадных материалов «Трансметалл», Астраханский завод «Каскад», «МонтажСтальКонструкция» (завод компании «Полимерпрофиль», расположенный в Тульской области, производит металлочерепицу и профнастил с 2010 года), ООО «Норд Хаус», ООО «СТФ «Спецпрокат» (Лобня) и многие другие заводы.

Таблица 8. Объемы производства металлочерепицы и профнастила 50 крупнейшими российскими предприятиями в 2009-2017 гг., тонн.

| Предприятие | Товар | 2009 | 2010 | 2011 | 2012 | 2013 | 2014 | 2015 | 2016 | 2017 |
|----------------------------------------------------------------|-------|--------|--------|--------|--------|--------|------|------|------|------|
| Группа компаний «Металл-Профиль» | МЧ | 85000 | 99000 | 120000 | 133000 | 140000 | *** | *** | *** | *** |
| | ПН | 275000 | 316800 | 372000 | 393000 | 450000 | *** | *** | *** | *** |
| ПО «Металлист» (Grand Line) | МЧ | 35000 | 40000 | 50000 | 55000 | 60000 | *** | *** | *** | *** |
| | ПН | 19000 | 24000 | 30000 | 33000 | 38000 | *** | *** | *** | *** |
| ООО «ПЗМК» (ЗАО «Самарский завод «Электроштит-Стройиндустрия») | МЧ | 20 000 | 23000 | 25000 | 29000 | 31000 | *** | *** | *** | *** |
| | ПН | 54 600 | 57 000 | 60000 | 64000 | 65000 | *** | *** | *** | *** |
| ОАО «ММК-Профиль-Москва» | МЧ | 20000 | 22000 | 23000 | 25000 | 27000 | *** | *** | *** | *** |
| | ПН | 34400 | 35 000 | 35 000 | 38000 | 40000 | *** | *** | *** | *** |
| Челябинский завод профилированного стального настила | МЧ | 8000 | 9000 | 11000 | 12000 | 13000 | *** | *** | *** | *** |
| | ПН | 24000 | 25 000 | 30000 | 31000 | 32000 | *** | *** | *** | *** |
| «Сталепромышленная компания», ЗАО | МЧ | 5200 | 7000 | 10200 | 11000 | 9000 | *** | *** | *** | *** |
| | ПН | 9800 | 13000 | 19000 | 21000 | 19000 | *** | *** | *** | *** |
| ООО Промизделия (Завод строит. конструкций) | МЧ | 10 000 | 11 000 | 13000 | 11000 | 10000 | *** | *** | *** | *** |
| | ПН | 9000 | 10 000 | 12000 | 10000 | 9000 | *** | *** | *** | *** |
| «Новолипецкая металлобаз» | МЧ | 6000 | 9000 | 12000 | 13000 | 10000 | *** | *** | *** | *** |
| | ПН | 7300 | 10 000 | 14000 | 15000 | 12000 | *** | *** | *** | *** |

| | | | | | | | | | | |
|--------------------------------------------------|----|-------|--------|--------|--------|--------|-----|-----|-----|-----|
| ООО «Завод металлической кровли» | МЧ | 9 300 | 9 700 | 10 900 | 12 300 | 10 600 | *** | *** | *** | *** |
| | ПН | 13200 | 13 800 | 15500 | 17500 | 15000 | *** | *** | *** | *** |
| Группа компаний «ДиПОС» | МЧ | 0 | 0 | 0 | 0 | 0 | *** | *** | *** | *** |
| | ПН | 12000 | 14400 | 19000 | 21000 | 21400 | *** | *** | *** | *** |
| ООО «Казанские стальные профили» | МЧ | 3 500 | 4 500 | 5000 | 6000 | 5000 | *** | *** | *** | *** |
| | ПН | 11000 | 13 000 | 14000 | 16000 | 14000 | *** | *** | *** | *** |
| ООО «Руукки Рус» и ООО «Венталл» (Ruukki) | МЧ | 0 | 0 | 0 | 0 | 0 | *** | *** | *** | *** |
| | ПН | 980 | 1 500 | 8 000 | 9 000 | 8 800 | *** | *** | *** | *** |
| ООО «Стальные конструкции-Профлист» | МЧ | 2500 | 2700 | 3700 | 3300 | 3300 | *** | *** | *** | *** |
| | ПН | 12500 | 13500 | 18500 | 16500 | 16500 | *** | *** | *** | *** |
| ЗАО «Ижторгметалл» | МЧ | 3500 | 5500 | 6500 | 7000 | 6500 | *** | *** | *** | *** |
| | ПН | 5500 | 8 000 | 9000 | 9500 | 9000 | *** | *** | *** | *** |
| ООО «Камский завод «Металлокровля» | МЧ | 3500 | 4500 | 5000 | 6000 | 7000 | *** | *** | *** | *** |
| | ПН | 8000 | 10000 | 11000 | 12000 | 13000 | *** | *** | *** | *** |
| ЗАО «Стальинвест» | МЧ | 10000 | 12000 | 13000 | 14000 | 15000 | *** | *** | *** | *** |
| | ПН | 37800 | 39000 | 43000 | 48000 | 50000 | *** | *** | *** | *** |
| ООО «ЮджинСтрой» | МЧ | 2700 | 2700 | 2800 | 3000 | 2700 | *** | *** | *** | *** |
| | ПН | 4500 | 4500 | 4600 | 5000 | 4500 | *** | *** | *** | *** |
| Верхневолжский Металло-Центр | МЧ | 0 | 0 | 0 | 0 | 0 | *** | *** | *** | *** |
| | ПН | 3500 | 6 300 | 8500 | 9500 | 9600 | *** | *** | *** | *** |
| ООО «ИнтерПрофиль» | МЧ | 6500 | 7900 | 8000 | 8500 | 9100 | *** | *** | *** | *** |
| | ПН | 4500 | 5500 | 5600 | 5800 | 6000 | *** | *** | *** | *** |
| ООО «Югмонтаж 2000» | МЧ | 4000 | 5000 | 5000 | 5200 | 6400 | *** | *** | *** | *** |
| | ПН | 6800 | 8000 | 8000 | 8200 | 9800 | *** | *** | *** | *** |
| Группа «Металлокомплект» | МЧ | 2200 | 3200 | 3600 | 4500 | 4800 | *** | *** | *** | *** |
| | ПН | 5500 | 8000 | 8800 | 10000 | 10500 | *** | *** | *** | *** |
| ЗАО «ИНСИ-Холдинг» | МЧ | 6000 | 5300 | 6000 | 6700 | 7000 | *** | *** | *** | *** |
| | ПН | 9500 | 8500 | 10000 | 11000 | 11300 | *** | *** | *** | *** |
| ЗАО «УНИКМА» | МЧ | 7000 | 7700 | 7800 | 8000 | 8500 | *** | *** | *** | *** |
| | ПН | 700 | 1300 | 1100 | 1200 | 1300 | *** | *** | *** | *** |
| ЗАО «ОЗЛК» | МЧ | 3400 | 3400 | 3600 | 3800 | 4000 | *** | *** | *** | *** |
| | ПН | 5300 | 5600 | 5800 | 6000 | 6300 | *** | *** | *** | *** |
| Завод стальных конструкций «Полимерпрофиль» | МЧ | 0 | 0 | 1000 | 1800 | 2200 | *** | *** | *** | *** |
| | ПН | 0 | 0 | 1500 | 2700 | 3300 | *** | *** | *** | *** |
| ООО «МЕТАЛЛ-ПРОФИ» | МЧ | 7 000 | 7 000 | 8000 | 6500 | 5000 | *** | *** | *** | *** |
| | ПН | 12700 | 12 000 | 13000 | 12000 | 10000 | *** | *** | *** | *** |
| «Центр Кровли Покрофф» | МЧ | 3000 | 3800 | 4000 | 4300 | 3200 | *** | *** | *** | *** |
| | ПН | 2900 | 3800 | 4000 | 4300 | 3200 | *** | *** | *** | *** |
| ООО «Кровельный центр» | МЧ | 1600 | 2400 | 2700 | 3100 | 3400 | *** | *** | *** | *** |
| | ПН | 2300 | 3500 | 3800 | 4200 | 4500 | *** | *** | *** | *** |
| ЗАО «Завод кровельных и стеновых профилей» (КСП) | МЧ | 1200 | 2000 | 2200 | 2300 | 2700 | *** | *** | *** | *** |
| | ПН | 3300 | 5000 | 5400 | 5600 | 6300 | *** | *** | *** | *** |
| | МЧ | 2300 | 2800 | 3000 | 3200 | 3500 | *** | *** | *** | *** |

| | | | | | | | | | | |
|--------------------------------------------------------|----|------|-------|------|------|-------|-----|-----|-----|-----|
| ООО «ЛАМИЕРА» Кровельный центр | ПН | 3200 | 4000 | 4300 | 4700 | 5000 | *** | *** | *** | *** |
| Группа компаний ОМІ | МЧ | 1600 | 1900 | 2000 | 2200 | 2400 | *** | *** | *** | *** |
| | ПН | 2200 | 2700 | 2900 | 3200 | 3400 | *** | *** | *** | *** |
| ООО «НовоПласт» | МЧ | 1500 | 1600 | 1900 | 2400 | 2400 | *** | *** | *** | *** |
| | ПН | 1900 | 1 900 | 2300 | 2900 | 2900 | *** | *** | *** | *** |
| ООО «ССТК «ВИК» | МЧ | 500 | 700 | 800 | 800 | 900 | *** | *** | *** | *** |
| | ПН | 800 | 1100 | 1300 | 1300 | 1300 | *** | *** | *** | *** |
| Лобненский завод металлоконструкций «Спецпрокат» | МЧ | 1900 | 2300 | 2500 | 2500 | 1400 | *** | *** | *** | *** |
| | ПН | 3800 | 4600 | 5000 | 5000 | 2800 | *** | *** | *** | *** |
| ООО «Профметалл» (Михневский Завод) | МЧ | 0 | 0 | 0 | 0 | 100 | *** | *** | *** | *** |
| | ПН | 0 | 0 | 0 | 0 | 250 | *** | *** | *** | *** |
| ООО «Сталькров-НН» | МЧ | 1500 | 1600 | 2300 | 2400 | 2200 | *** | *** | *** | *** |
| | ПН | 3000 | 3200 | 4500 | 4600 | 4300 | *** | *** | *** | *** |
| «ПрофСтальПрокат» | МЧ | 0 | 0 | 0 | 0 | 0 | *** | *** | *** | *** |
| | ПН | 2500 | 4000 | 4300 | 3800 | 3800 | *** | *** | *** | *** |
| Производственная компания «Профиль» | МЧ | 700 | 1000 | 1100 | 1200 | 1300 | *** | *** | *** | *** |
| | ПН | 1400 | 2000 | 2200 | 2400 | 2500 | *** | *** | *** | *** |
| ЗАО фирма «Фрегат» (JOKER-KORONA) | МЧ | 800 | 900 | 1600 | 1100 | 1100 | *** | *** | *** | *** |
| | ПН | 1900 | 2000 | 2700 | 2200 | 2200 | *** | *** | *** | *** |
| ГК «Маяк» (КЗЛМ) | МЧ | 1000 | 1100 | 1700 | 900 | 1500 | *** | *** | *** | *** |
| | ПН | 3900 | 4200 | 6500 | 3700 | 6300 | *** | *** | *** | *** |
| «Металлик и Ко» | МЧ | 900 | 1200 | 1400 | 2000 | 1900 | *** | *** | *** | *** |
| | ПН | 900 | 1200 | 1400 | 2000 | 2000 | *** | *** | *** | *** |
| Торговый Дом «СПК» | МЧ | 800 | 1200 | 1300 | 1400 | 1500 | *** | *** | *** | *** |
| | ПН | 1200 | 1800 | 1900 | 2100 | 2200 | *** | *** | *** | *** |
| Киреевский завод легких металлоконструкций | МЧ | 0 | 0 | 0 | 0 | 0 | *** | *** | *** | *** |
| | ПН | 1500 | 1 600 | 1800 | 2000 | 1 800 | *** | *** | *** | *** |
| ООО «Стиллион» STEELLION (холдинг «Еврогруп») | МЧ | 0 | 0 | 0 | 0 | 0 | *** | *** | *** | *** |
| | ПН | 0 | 0 | 0 | 0 | 0 | *** | *** | *** | *** |
| ООО «ТД Стинержи» | МЧ | 500 | 1000 | 800 | 900 | 900 | *** | *** | *** | *** |
| | ПН | 900 | 1900 | 1400 | 1500 | 1400 | *** | *** | *** | *** |
| ООО «Алга-Профиль» Завод кровли и фасада | МЧ | 200 | 400 | 500 | 500 | 600 | *** | *** | *** | *** |
| | ПН | 200 | 400 | 500 | 500 | 600 | *** | *** | *** | *** |
| ОАО «СКАИ» | МЧ | 0 | 0 | 0 | 0 | 0 | *** | *** | *** | *** |
| | ПН | 1900 | 1 800 | 1700 | 1600 | 1500 | *** | *** | *** | *** |
| ОАО «Орский завод металлоконструкций» | МЧ | 0 | 0 | 0 | 0 | 0 | *** | *** | *** | *** |
| | ПН | 160 | 400 | 400 | 500 | 600 | *** | *** | *** | *** |
| Компания «Профмет» | МЧ | 0 | 700 | 1000 | 900 | 500 | *** | *** | *** | *** |
| | ПН | 0 | 1000 | 1500 | 1300 | 700 | *** | *** | *** | *** |
| ПКФ «Маяк-Урал» | МЧ | 150 | 250 | 300 | 200 | 100 | *** | *** | *** | *** |
| | ПН | 450 | 600 | 650 | 500 | 400 | *** | *** | *** | *** |
| ООО «МЕТАЛЛ- СТАНДАРТ ГРУППА» | МЧ | 150 | 250 | 300 | 400 | 450 | *** | *** | *** | *** |
| | ПН | 250 | 350 | 400 | 500 | 550 | *** | *** | *** | *** |

| | | | | | | | | | | |
|----------------------------------------------------|----|----------------|----------------|----------------|----------------|----------------|-----|-----|-----|-----|
| ООО «МеталлРесурс» | МЧ | 600 | 1100 | 1300 | 600 | 1000 | *** | *** | *** | *** |
| | ПН | 400 | 750 | 850 | 400 | 700 | *** | *** | *** | *** |
| ООО «Нева Сталь» | МЧ | 100 | 100 | 100 | 100 | 200 | *** | *** | *** | *** |
| | ПН | 200 | 200 | 200 | 200 | 300 | *** | *** | *** | *** |
| ООО «Стил-Пласс» | МЧ | 0 | 0 | 0 | 0 | 0 | *** | *** | *** | *** |
| | ПН | 900 | 500 | 500 | 300 | 300 | *** | *** | *** | *** |
| ООО ПКФ «ВОСТОК-ЭНЕРГО» | МЧ | 0 | 0 | 0 | 0 | 0 | *** | *** | *** | *** |
| | ПН | 120 | 130 | 150 | 100 | 150 | *** | *** | *** | *** |
| ООО «Пермский завод кровельных изделий» (ПЗКИ) | МЧ | 0 | 0 | 0 | 100 | 200 | *** | *** | *** | *** |
| | ПН | 0 | 0 | 0 | 100 | 200 | *** | *** | *** | *** |
| ООО «ПромИнТех» | МЧ | 3500 | 5000 | 5300 | 5300 | 4800 | *** | *** | *** | *** |
| | ПН | 4000 | 8200 | 8800 | 8800 | 8000 | *** | *** | *** | *** |
| ООО «Королевский профнастил» | МЧ | 0 | 0 | 0 | 0 | 0 | *** | *** | *** | *** |
| | ПН | 2800 | 3200 | 3800 | 3300 | 2600 | *** | *** | *** | *** |
| ООО «Мираж-Сталь» | МЧ | 200 | 300 | 350 | 400 | 300 | *** | *** | *** | *** |
| | ПН | 300 | 400 | 500 | 550 | 400 | *** | *** | *** | *** |
| ООО «Сталь-Мастер» | МЧ | 0 | 0 | 0 | 0 | 0 | *** | *** | *** | *** |
| | ПН | 200 | 350 | 350 | 200 | 200 | *** | *** | *** | *** |
| ООО «Юнайтед Стадз Компани» | МЧ | 0 | 0 | 0 | 0 | 0 | *** | *** | *** | *** |
| | ПН | 5 000 | 7500 | 8500 | 7000 | 8000 | *** | *** | *** | *** |
| ООО «Климовский профнастил» | МЧ | 8000 | 12500 | 14000 | 16000 | 10000 | *** | *** | *** | *** |
| | ПН | 15000 | 25000 | 28000 | 32000 | 20000 | *** | *** | *** | *** |
| ООО НПФ «Гранат-машстрой» (ЗАО «ГРАНАТ») | МЧ | 1000 | 1300 | 1400 | 1500 | 1300 | *** | *** | *** | *** |
| | ПН | 1000 | 1400 | 1500 | 1600 | 1200 | *** | *** | *** | *** |
| ЗАО «Конверсия-Жилье» | МЧ | 1500 | 1800 | 1300 | 1200 | 1000 | *** | *** | *** | *** |
| | ПН | 3800 | 4100 | 3700 | 3500 | 3100 | *** | *** | *** | *** |
| ЗАО «Каширский завод стали с покрытием» | МЧ | 0 | 0 | 0 | 0 | 0 | *** | *** | *** | *** |
| | ПН | 2300 | 1000 | 0 | 0 | 0 | *** | *** | *** | *** |
| Другие производители металлочерепицы (30 компаний) | | 26000 | 47000 | 54000 | 80000 | 101000 | *** | *** | *** | *** |
| Другие производители профнастила (40 компаний) | | 32000 | 67000 | 75000 | 115000 | 138000 | *** | *** | *** | *** |
| ВСЕГО металлочерепица, т | | 321 500 | 397 300 | 463 250 | 523 500 | 548 950 | *** | *** | *** | *** |
| ВСЕГО профнастил, т | | 695 660 | 836 480 | 969 600 | 1 059 350 | 1 128 950 | *** | *** | *** | *** |
| ВСЕГО, тыс. т | | 1 017,2 | 1 233,8 | 1 432,9 | 1 582,9 | 1 677,9 | *** | *** | *** | *** |

Источник: Данные компаний, собственный расчет ABARUS Market Research на основе финансовых показателей предприятий и выпускаемого ассортимента.

Разновидностью металлочерепицы выступает также так называемая композитная черепица, которая пришла на российский рынок из-за рубежа. Композитную черепицу в России производит одна отечественная компания – холдинг «ТехноНИКОЛЬ», завод по выпуску черепицы «Люксард» располагается в г. Воскресенске Московской области. Мощности этого завода составляют 500 тыс. кв. м композитной черепицы в год.

Таким образом, сводный (и в значительной степени приблизительный) расчет показывает, что в настоящее время общий объем выпуска металлочерепицы и профнастила находится на уровне ***-*** миллионов тонн.

...
...
...

Рисунок 20. Общая динамика производства профнастила и металлочерепицы отечественными предприятиями в 2006-2017 гг. и прогноз на 2018 г., тыс. тонн.



Источник: Расчеты ABARUS Market Research.

...
...
...

В первом полугодии 2017 года ситуация была ничуть не лучше – многие производители, в том числе крупные, признавались в падении продаж на ***%. Правда, картина немного улучшалась в течение года – так, в третьем и четвертом кварталах некоторые дилеры вышли на прошлогодний уровень продаж. В результате по итогам года падение сохранилось, но выразилось в менее драматичных цифрах – минус ***%.

Динамика производства металлочерепицы

Выпуск металлочерепицы в последние шесть лет отличается более высокими темпами по сравнению с производством профнастила, а кризисное падение, напротив, было менее глубоким. До кризиса ежегодные приросты находились на уровне 30-40% (у профнастила 25-35%). После кризиса, в 2010 году, прирост составил 23,6%, в 2011 г. – 16,6%, в 2012 г. – 13%, в 2013 г. – 4,9%, в 2014 г. – 4,1% (для профнастила – 20,2%, 16%, 9,2%, 6,6% и 3,8% соответственно).

Но в 2015 гг. металлочерепица, как и профнастил, стала терять объемы по сравнению с предыдущим годом. Так, падение производства металлочерепицы в 2015 году составило **%, а профнастила **%. В 2016 году производство металлочерепицы уменьшилось на **%. В 2017 году также снижение составило **%.

Рисунок 21. Динамика производства металлочерепицы отечественными предприятиями в 2006-2017 гг. и прогноз на 2018 г., тыс. тонн.



Источник: Расчеты ABARUS Market Research.

Средний вес одного квадратного метра металлочерепицы составляет 4,5 кг. Исходя из этого, получаем, что в 2010 году в России было произведено 88,3 млн кв. м металлочерепицы, в 2011 году – 103 млн, в 2012 году – 116,3 млн, в 2013 году – 122 млн, в 2014 г. – 127 млн, в 2015 г. – ** млн. кв. м, в 2016 г. – ** млн. кв. м, а в 2017 году – ** миллиона.

В 2013-2014 гг. рынки многих строительных и отделочных материалов претерпели снижение, ряд компаний столкнулся с падением продаж, поэтому существовало опасение, что и рынок металлочерепицы покажет отрицательные значения. Но на тот момент рынок металлочерепицы устоял, сохранив свои положительные показатели прироста, хоть и небольшие.

А вот в 2015-2016 гг. все-таки произошло снижение, так как рынок не смог больше игнорировать явное ухудшение экономических реалий и падение строительства, которое наблюдается уже который год. Не стал исключением и 2017 г., снижения не удалось избежать, хотя в начале года была некоторая надежда на улучшение. Теперь эта надежда переносится на 2018 г.

Рисунок 22. Динамика производства металлочерепицы отечественными предприятиями в 2006-2017 гг. и прогноз на 2018 г., млн. кв. м.



Источник: Расчеты ABARUS Market Research.

В 2018 году, если повышение выпуска составит ***%, количественный объем производства увеличится до ***-*** млн квадратных метров. В целом, пока не видно, чтобы ситуация на рынке металлочерепицы начала показывать заметные изменения к лучшему, но строительный сезон впереди.

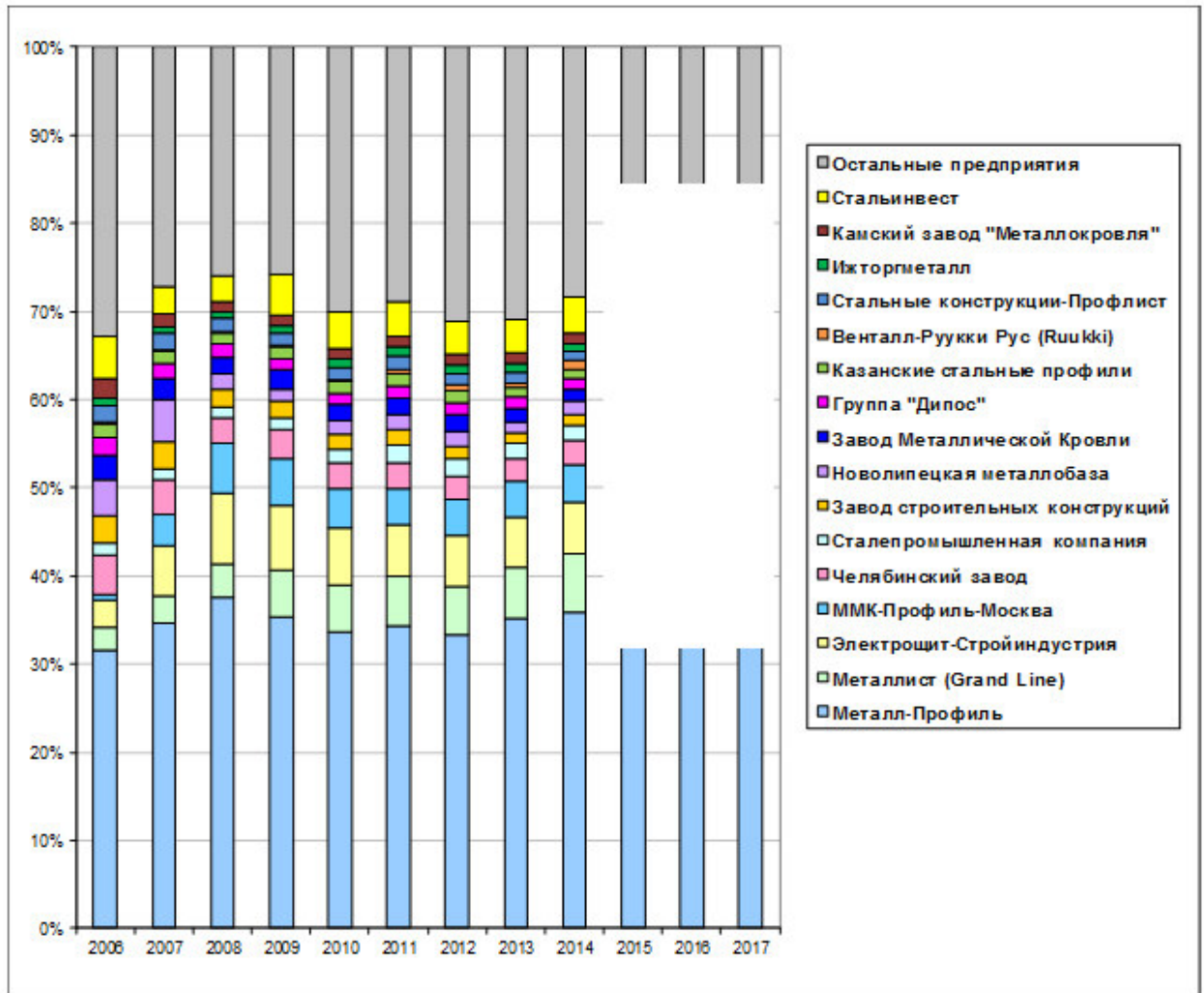
...
...
...
...
...
...
...
...
...

§ 2.5. Основные игроки рынка

Российские игроки

По наблюдениям, в 2005-2006 гг. в России работало около 50 отечественных производителей металлочерепицы, и более 700 компаний занималось продажей импортной металлочерепицы, профнастил производили порядка 70-80 предприятий. Что касается торговли импортной металлочерепицей, то количество продавцов, специализирующихся на зарубежной продукции, постепенно сокращается – как правило, в ассортименте крупных компаний имеются как импортные, так и отечественные бренды.

Рисунок 24. Динамика концентрации производства среди 15 ведущих отечественных производителей металлочерепицы и профнастила в 2006-2017 гг., %.



Источник: Расчеты ABARUS Market Research.

Сразу стоит сказать о том, что на одном из крупнейших заводов – ЗАО «Стальинвест» – введено конкурсное управление. Еще совсем недавно предприятие производило около 5% отечественных металлических кровель. Завод выпускал продукцию до лета 2017 года, после чего остановил производство. Сейчас делается все, чтобы сохранить имущество предприятия и инженерные сети. То есть ставить крест на предприятии пока преждевременно. Министр промышленности и топливно-энергетического комплекса Тульской области Дмитрий Ломовцев сообщил, что активами «Стальинвеста» заинтересовалась «Северсталь».

В настоящее время более трети всего производства металлочерепицы и профнастила приходится на Группу компаний «Металл Профиль» – ***% (при этом в сегменте металлочерепицы Группа занимает более ***%).

...
...
...
...
...
...
...
...
...
...
...
...
...
...
...
...
...
...
...
...
...
...

§ 2.8. Ценовая ситуация на рынке

Цены на отечественную металлочерепицу

Цены на металлочерепицу за рассматриваемый десятилетний период (с 2007 по 2017 год) преимущественно растут. Исключениями стали три отрезка: кризисный 2009 год, когда цены снизились на 9%, 2014 год, в конце которого стоимость металлочерепицы резко подскочила вверх, но в целом по году снижение составило 6%, а также текущий 2017 год, в котором наблюдается падение цен на ***% (осень 2017 г. к осени 2016 г.)

В качестве образца выступает металлочерепица ведущих (крупных и средних) производителей. Материал с простым полиэстеровым покрытием выступает в анализе как дешевый, а металлочерепица с пураловым покрытием может считаться достаточно дорогой, в то время как от полиизола (еще более дорогое покрытие) многие крупные производители отказались, хотя в 2012 году половина из рассматриваемых компаний производила такой товар.

Таблица 18. Динамика средних розничных цен на металлочерепицу в 2008-2017 гг., руб./м2.

| Вид материала | 2008 | 2009 | 2010 | 2011 | 2012 | 2013 | 2014 | 2015 | 2016 зима | 2016 осень | 2017 зима | 2017 осень |
|-----------------------------------------------------|------|------|------|------|------|------|------|------|-----------|------------|-----------|------------|
| Толщина 0,45 мм, покрытие полиэстер, вес 4 кг/кв. м | 258 | 235 | 306 | 356 | 398 | 427 | 408 | *** | *** | *** | *** | *** |
| Толщина 0,5 мм, покрытие | 174 | 158 | 206 | 240 | 262 | 279 | 256 | *** | *** | *** | *** | *** |

| | | | | | | | | | | | | |
|-------------------------|------|------|------|-----|------|------|------|-----|-----|-----|-----|-----|
| пурал, вес 4,5 кг/кв. м | | | | | | | | | | | | |
| Средний рост | 1,19 | 0,91 | 1,30 | 1,1 | 1,11 | 1,07 | 0,94 | *** | *** | *** | *** | *** |

Источник: Расчеты ABARUS Market Research.

Цены у некоторых производителей переживали снижение, даже если в целом по году наблюдался прирост. Иногда бывает и наоборот. Эта разница обусловлена индивидуальной маркетинговой политикой компаний, сезонными скидками, а также вводом более тонких номенклатур, которые, естественно, дешевле.

Таблица 19. Средние розничные цены на металлопрофиль ведущих российских производителей, руб. за кв. м, 2012-2017 гг.

| Компания | Период | Полиэстер простой | Полиэстер улучшенный | Пурал/полиуретан | Пластикол, PVDF |
|-----------------------------------|--------|-------------------|----------------------|------------------|-----------------|
| Металл Профиль | июн.12 | 236 | 278 | 356 | 407 |
| | июн.14 | 242 | 298 | 373 | 483 |
| | апр.15 | 250 | 323 | 412 | 548 |
| | фев.16 | *** | *** | *** | *** |
| | сен.16 | *** | *** | *** | *** |
| | окт.17 | *** | *** | *** | *** |
| ПО Металлист (Grand Line, Optima) | июн.12 | 244 | 322 | 357 | 423 |
| | июн.14 | 246 | 326 | 411 | 549 |
| | апр.15 | 279 | 393 | 466 | 565 |
| | фев.16 | *** | *** | *** | 0 |
| | сен.16 | *** | *** | *** | 0 |
| | окт.17 | *** | *** | *** | 0 |
| ОЗЛК | июн.12 | 359 | 445 | 497 | 677 |
| | июн.14 | 341 | 414 | 485 | 612 |
| | апр.15 | 376 | 484 | 552 | 690 |
| | фев.16 | *** | *** | *** | 0 |
| | сен.16 | *** | *** | *** | 0 |
| | окт.17 | *** | *** | *** | 0 |
| Уникма | июн.12 | 304 | 378 | 424 | 0 |
| | июн.14 | 284 | 377 | 420 | 0 |
| | апр.15 | 341 | 463 | 515 | 0 |
| | фев.16 | *** | *** | *** | 0 |
| | сен.16 | *** | *** | *** | 0 |
| | окт.17 | *** | *** | *** | 0 |
| Стальинвест | июн.12 | 245 | 0 | 418 | 0 |
| | июн.14 | 252 | 0 | 455 | 0 |
| | апр.15 | 289 | 0 | 548 | 0 |
| | фев.16 | *** | 0 | *** | 0 |
| | сен.16 | *** | 0 | *** | 0 |
| | окт.17 | *** | 0 | *** | 0 |
| НЛМК | июн.12 | 243 | 0 | 0 | 0 |
| | июн.14 | 240 | 0 | 0 | 0 |
| | апр.15 | 283 | 0 | 0 | 0 |
| | фев.16 | *** | 0 | 0 | 0 |

| | | | | | |
|---------------------------------|----------------------|------------|------------|------------|------------|
| | сен.16 | *** | 0 | 0 | 0 |
| | окт.17 | *** | 0 | 0 | 0 |
| Interprofil | июн.12 | 224 | 266 | 295 | 321 |
| | июн.14 | 238 | 278 | 318 | 332 |
| | апр.15 | 290 | 344 | 413 | 0 |
| | фев.16 | *** | *** | *** | 0 |
| | сен.16 | *** | *** | *** | 0 |
| | окт.17 | *** | *** | *** | 0 |
| Metalloprof | июн.12 | 238 | 365 | 364 | 395 |
| | июн.14 | 236 | 325 | 395 | 420 |
| | апр.15 | 284 | 512 | 440 | 494 |
| | фев.16 | *** | *** | *** | *** |
| | сен.16 | *** | *** | *** | *** |
| | окт.17 | *** | *** | *** | 0 |
| Проминтех | июн.12 | 248 | 328 | 360 | 416 |
| | июн.14 | 228 | 321 | 343 | 423 |
| | апр.15 | 253 | 384 | 454 | 449 |
| | фев.16 | *** | *** | *** | *** |
| | сен.16 | *** | *** | *** | *** |
| | окт.17 | - | - | - | - |
| ММК-Профиль | июн.12 | 262 | 0 | 0 | 0 |
| | июн.14 | 255 | 0 | 0 | 0 |
| | апр.15 | 263 | 317 | 0 | 0 |
| | фев.16 | *** | *** | 0 | 0 |
| | сен.16 | *** | *** | 0 | 0 |
| | окт.17 | *** | *** | 0 | 0 |
| Стальные конструкции - Профлист | июн.12 | 317 | 0 | 0 | 0 |
| | июн.14 | 306 | 0 | 0 | 0 |
| | апр.15 | 349 | 0 | 0 | 0 |
| | фев.16 | *** | 0 | 0 | 0 |
| | сен.16 | *** | 0 | 0 | 0 |
| | окт.17 | *** | 0 | 0 | 0 |
| ОМІ | июн.12 | 262 | 0 | 470 | 557 |
| | июн.14 | 243 | 0 | 445 | 535 |
| | апр.15 | 317 | 0 | 598 | 0 |
| | фев.16 | *** | 0 | *** | 0 |
| | сен.16 | *** | 0 | *** | 0 |
| | окт.17 | *** | *** | *** | 0 |
| Stynergy | июн.12 | 221 | 272 | 441 | 0 |
| | июн.14 | 215 | 269 | 432 | 0 |
| | апр.15 | 224 | 281 | 470 | 0 |
| | фев.16 | *** | *** | *** | 0 |
| | сен.16 | *** | *** | *** | 0 |
| | окт.17 | *** | *** | *** | 0 |
| Средняя цена | Июнь 2012 | 262 | 332 | 398 | 457 |
| | Июнь 2014 | 256 | 326 | 408 | 479 |
| | Апрель 2015 | 292 | 389 | 487 | 549 |
| | Февраль 2016 | *** | *** | *** | *** |
| | Сентябрь 2016 | *** | *** | *** | *** |

| | Октябрь 2017 | *** | *** | *** | *** |
|-------------------|--------------|------|------|------|------|
| Прирост 2014/2012 | | 0,98 | 0,98 | 1,02 | 1,05 |
| Прирост 2015/2014 | | 1,14 | 1,19 | 1,19 | 1,15 |
| Прирост 2016/2015 | | *** | *** | *** | *** |
| Прирост 2016/2016 | | *** | *** | *** | *** |
| Прирост 2017/2016 | | *** | *** | *** | *** |

Источник: Расчеты ABARUS Market Research на основе розничных цен.

Как правило, металлочерепица с пуралом и пластизолом изменяется в цене сильнее, чем полиэстеровая: в отдельных случаях мы видим подорожание на 20% и даже 30% с лишним. А если отрасль переживает снижение, то более дорогие виды металлочерепицы теряют в цене не настолько сильно по сравнению с более доступными аналогами.

При этом некоторые производители отказались от выпуска металлочерепицы с более дорогими покрытиями. Например, ПО «Металлист» (Grand Line) с 2014 г. стал в меньших объемах производить металлочерепицу с пураловым покрытием, сосредоточившись на полиуретане марки Quarzit, а с конца 2015 года среди коллекций Grand Line не видно покрытия Solano (пластизол). Вместо этих покрытий компания больше экспериментирует с модифицированными вариантами полиэстера и того же пурала (Matt, Granite). Также от пластизола отказались компании ОЗЛК, «Интерпрофиль», Metalloprof, ОМІ и некоторые другие. Временная это стратегия или постоянная – покажет время.

Мониторинг показывает, что чем крупнее производитель, тем ближе к среднеценовой линии стоимость его продукции. Наиболее дешевый товар – у небольших, но активных предприятий, которые хотят сохранить завоеванное место на рынке и стараются привлечь потребителей всеми возможными способами. Самой дорогой отечественной металлочерепицей является черепица «Испанская дюна» Одинцовского завода легких конструкций (ОЗЛК).

...

...

...

Цены на профнастил

В кризисный 2009 год цена на профнастил упала на 15%, а в 2010 году выросла практически в полтора раза. В 2011 году – еще на 9%, в 2012 году – на 6%, в 2013 году – на 5%, а в 2014 году (июнь к июню) снизилась примерно на 2%. Во второй половине 2014 года из-за нестабильной обстановки, в том числе на валютном рынке, цены стали быстро расти, и к апрелю 2015 года превысили уровень предыдущего наблюдения на 20%. В 2016 году цены продолжили повышение, а вот в 2017 году настало время спада.

Таблица 21. Динамика средних розничных цен на профнастил в 2009-2017 гг., руб. за кв. м

| Цены | 2009 | 2010 | 2011 | 2012 | 2013 | 2014 | 2015 | 2016 зима | 2016 осень | 2017 зима | 2017 осень |
|----------------------------------------------------|------|------|------|------|------|------|------|-----------|------------|-----------|------------|
| Профнастил (0,45 мм, полиэстер, вес 7 кг), руб./м2 | 191 | 288 | 313 | 332 | 368 | 359 | 432 | *** | *** | *** | *** |
| Рост | 0,85 | 1,51 | 1,09 | 1,06 | 1,11 | 0,98 | 1,20 | *** | *** | *** | *** |

Источник: Расчеты ABARUS Market Research.

Стоимость профнастила отличается в зависимости от профиля и типа покрытия. В 2017 году снизились цены на профнастил практически во всех категориях, особенно в среднем ценовом сегменте. А вот материал с покрытиями из полиизола снова немного подорожал, при этом профнастил с полиизолом стал встречаться гораздо реже.

Таблица 22. Розничные цены на профнастил толщиной 0,4-0,7 мм, руб. за кв. м, 2012-2017 гг.

| Покрытие | Профиль | Июн 2012 | Июн 2014 | Апр 2015 | Фев 2016 | Сен 2016 | Окт 2017 |
|--------------------------------------|---------|----------|----------|----------|----------|----------|----------|
| Оцинкованный | С-8 | 195 | 199 | 230 | *** | *** | *** |
| | С-10 | 200 | 207 | 233 | *** | *** | *** |
| | С-20 | 215 | 219 | 240 | *** | *** | *** |
| | С-21 | 235 | 237 | 264 | *** | *** | *** |
| | НС-35 | 255 | 258 | 306 | *** | *** | *** |
| | Н-60 | 325 | 332 | 420 | *** | *** | *** |
| Полиэстер | Н-75 | 390 | 397 | 515 | *** | *** | *** |
| | С-8 | 230 | 232 | 287 | *** | *** | *** |
| | С-10 | 235 | 240 | 295 | *** | *** | *** |
| | С-20 | 250 | 254 | 308 | *** | *** | *** |
| | С-21 | 265 | 271 | 333 | *** | *** | *** |
| | НС-35 | 290 | 323 | 397 | *** | *** | *** |
| Двусторонний полиэстер | Н-60 | 365 | 428 | 535 | *** | *** | *** |
| | Н-75 | 445 | 498 | 683 | *** | *** | *** |
| | С-8 | 250 | 260 | 311 | *** | *** | *** |
| | С-10 | 255 | 265 | 315 | *** | *** | *** |
| | С-20 | 265 | 280 | 325 | *** | *** | *** |
| | С-21 | 285 | 297 | 351 | *** | *** | *** |
| Полиэстер Velur, Atlas, Safari и др. | НС-35 | 305 | 314 | 368 | *** | *** | *** |
| | Н-60 | 375 | 384 | 431 | *** | *** | *** |
| | С-8 | 285 | 331 | 389 | *** | *** | *** |
| | С-10 | 300 | 342 | 387 | *** | *** | *** |
| | С-20 | 310 | 349 | 412 | *** | *** | *** |
| | С-21 | 335 | 363 | 426 | *** | *** | *** |
| Полиэстер Printech | НС-35 | 350 | 380 | 431 | *** | *** | *** |
| | Н-60 | 410 | 444 | 512 | *** | *** | *** |
| | С-8 | 320 | 337 | 386 | *** | *** | *** |
| | С-10 | 335 | 348 | 393 | *** | *** | *** |
| | С-20 | 350 | 369 | 418 | *** | *** | *** |
| | С-21 | 370 | 378 | 442 | *** | *** | *** |
| Пурал | НС-35 | 380 | 392 | 460 | *** | *** | *** |
| | Н-60 | 440 | 457 | 552 | *** | *** | *** |
| | С-8 | 330 | 369 | 490 | *** | *** | *** |

| | | | | | | | |
|------------------------------|-------|------------|------------|------------|------------|------------|------------|
| | C-10 | 340 | 383 | 503 | *** | *** | *** |
| | C-20 | 360 | 404 | 522 | *** | *** | *** |
| | C-21 | 375 | 421 | 556 | *** | *** | *** |
| | HC-35 | 420 | 457 | 561 | *** | *** | *** |
| | H-60 | 475 | 515 | 623 | *** | *** | *** |
| Пластизол | C-8 | 365 | 401 | 508 | *** | *** | *** |
| | C-10 | 380 | 424 | 522 | *** | *** | *** |
| | C-20 | 395 | 449 | 515 | *** | *** | *** |
| | C-21 | 415 | 477 | 579 | *** | *** | *** |
| | HC-35 | 450 | 520 | 589 | *** | *** | *** |
| | H-60 | 490 | 571 | 680 | *** | *** | *** |
| Средняя цена, руб./м2 | | 332 | 359 | 432 | *** | *** | *** |

Источник: Расчеты ABARUS Market Research на основе розничных цен.

Особо быстрыми темпами растет спрос на профнастил с простыми полимерными покрытиями. Именно на такие виды профнастила цена растет быстрее. Возможно, это связано с повышением цен на химические составляющие. Впрочем, наибольшим спросом все еще пользуется профнастил из обычной оцинкованной стали, неокрашенный и без полимерного покрытия.

...
...
...
...
...
...
...
...
...
...
...
...
...
...
...
...
...
...
...
...
...

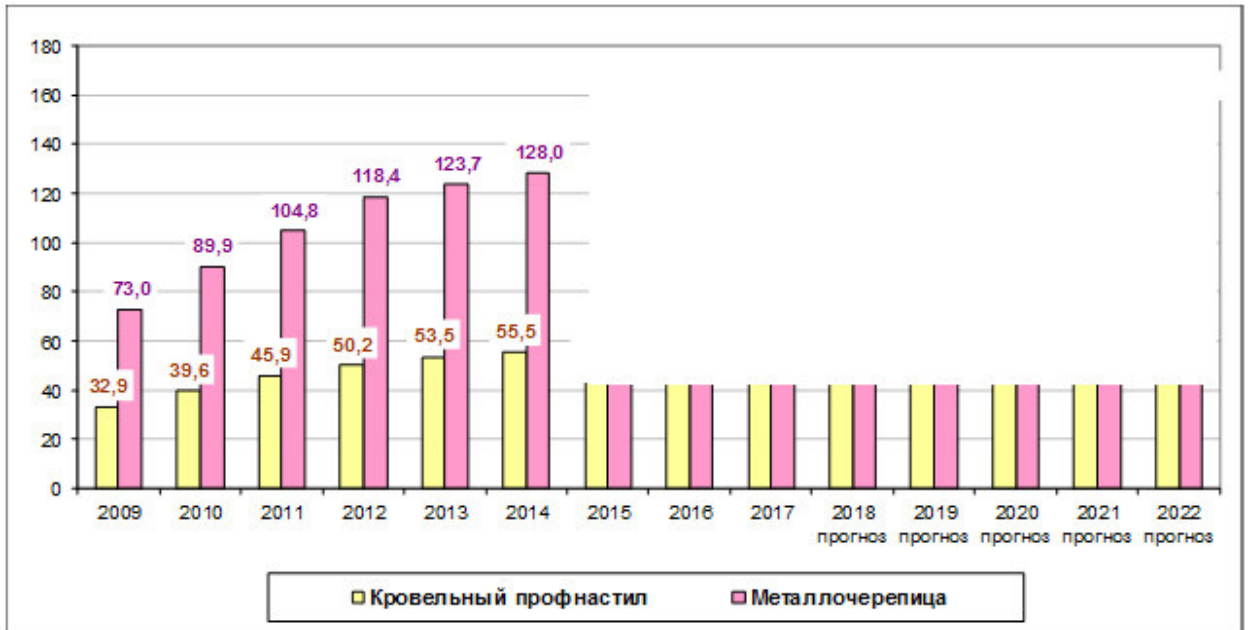
§ 2.9. Перспективы сегмента

Эксперты рынка говорят об устойчивой популярности металлочерепицы среди российских потребителей. Отсюда повышенный интерес к сегменту металлочерепичных кровель со стороны крупных металлопроизводителей, как отечественных, ориентированных преимущественно на выпуск продукции эконом-класса, так и зарубежных, работающих в среднем и премиум-классе. При этом в Западной Европе доля металлочерепицы составляет всего 3-5%.

Большой популярностью по-прежнему пользуется и кровельный профнастил. Расчет показывает, что кровельный профнастил реже используется для кровли по сравнению с

металлочерепицей, причем его доля медленно уменьшается, хотя в количественном выражении рынок растет. Если в 2006 г. доля металлочерепицы составляла 66%, то в 2011 г. она приблизилась к 70%, а в 2020 г. перешагнет цифру 72%. Вероятно, в дальнейшем тенденция медленного сокращения доли кровельного профнастила будет сохраняться.

Рисунок 40. Прогноз динамики рынка металлочерепицы и кровельного профнастила до 2022 г., млн. кв. м.



Источник: Расчеты ABARUS Market Research.

...
...
...
...
...
...
...
...
...
...

ГЛАВА IX. ХАРАКТЕРИСТИКА РЫНКА КРОВЕЛЬНЫХ ПОКРЫТИЙ В ЦЕЛОМ И ТЕНДЕНЦИИ

§ 9.1. Параметры рынка и другие характеристики

Общая характеристика

...
...
...

Классификация материалов по качественному признаку

...
...

Материалы для скатных кровель

...
...

Материалы для плоских кровель

...
...

§ 9.2. Характеристика спроса на различные кровельные материалы

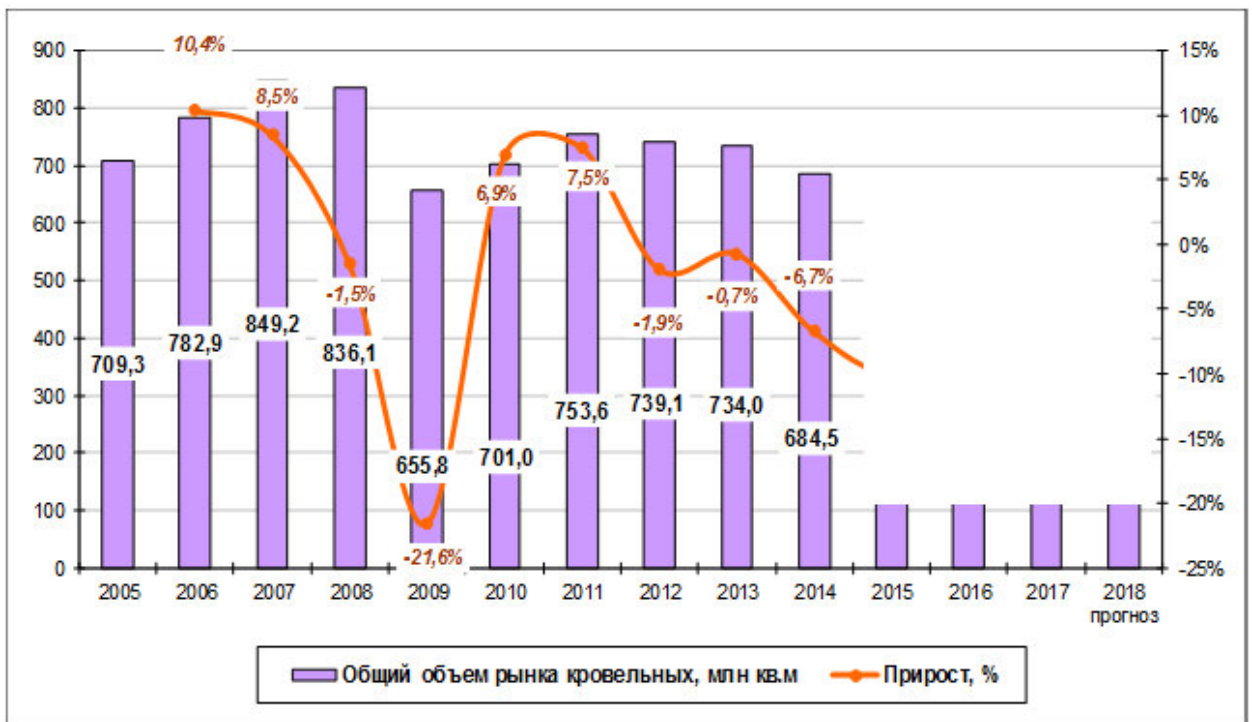
Общая динамика рынка кровельных материалов

До кризиса спрос на кровельные материалы на российском рынке значительно превышал предложение. Максимум рынок достиг в 2007 году, когда его общий объем составил 847,4 млн. кв. м, а емкость рынка оценивалась экспертами в 1 млрд. кв. м. Нарастание производственных мощностей многими производителями, а также увеличение импорта кровельных материалов в предкризисный период сглаживали острый дефицит, но стали серьезной проблемой во время кризиса, когда спрос упал. Мощности стали простаивать, импорт резко сократился.

Падение рынка кровельных материалов в 2009 году составило 21,6%. Фактически рынок вернулся к уровню 2004 года. В 2010 году произошло улучшение рыночной конъюнктуры – объем рынка стал на 7% больше. В 2011 году рынок растет быстрее – на 7,5%. Ускорению темпов способствовало восстановление строительства – в 2011 году уже накапливается больше объектов, требующих завершающих кровельных работ, в 2012 году их число продолжило расти, что давало надежду на более высокие темпы прироста, которая, впрочем, не сбылась.

А в 2014 году рынок окончательно попал в ловушку рецессии. И хотя некоторые сегменты кровельного рынка продолжали показывать положительные приросты, для многих ситуация была непростой. В результате объем 2014 года уменьшился на 6,7% от уровня 2013 года. Сейчас становится понятно, что проблемы 2013-2014 гг. были только «первыми ласточками» полномасштабного кризиса, который в 2015-2016 гг. развернулся с полной силой. В 2015 году рынок упал на **%, а в 2016 и 2017 годах на одинаковую процентную величину – на **%.

Рисунок 118. Общая динамика рынка кровельных материалов в 2005-2017 гг. и прогноз на 2018 г., млн. кв. м. и %.



Источник: Расчеты ABARUS Market Research.

Динамика рынка по сегментам

Сегмент мягкой кровли для плоских крыш после кризисного падения начал довольно быстро расти – в 2011 году прирост этой группы составил 10,8%, тогда как материалы для скатных кровель прибавили только 3,6%. В 2012 году приросты оказались на уровне 1,4% и -6,1%, а в 2014 году -8,3% и -4,6% соответственно. В сложном 2015 г. снижение составило -**% у плоских и -**% у скатных, в 2016 и 2017 годах снижение продолжилось в обоих сегментах.

Наблюдения показывают, что рынок материалов как скатных крыш, так и для плоских, падают одинаково сильно. За последние 6 лет, включая 2017 год, падение в скатном сегменте достигло -**% (почти), а рулонные материалы потеряли за тот же период еще больше – **%.

Таблица 72. Динамика рыночных сегментов основных видов кровельных материалов в 2007-2017 гг. и прогноз на 2018 г., млн. кв. м.

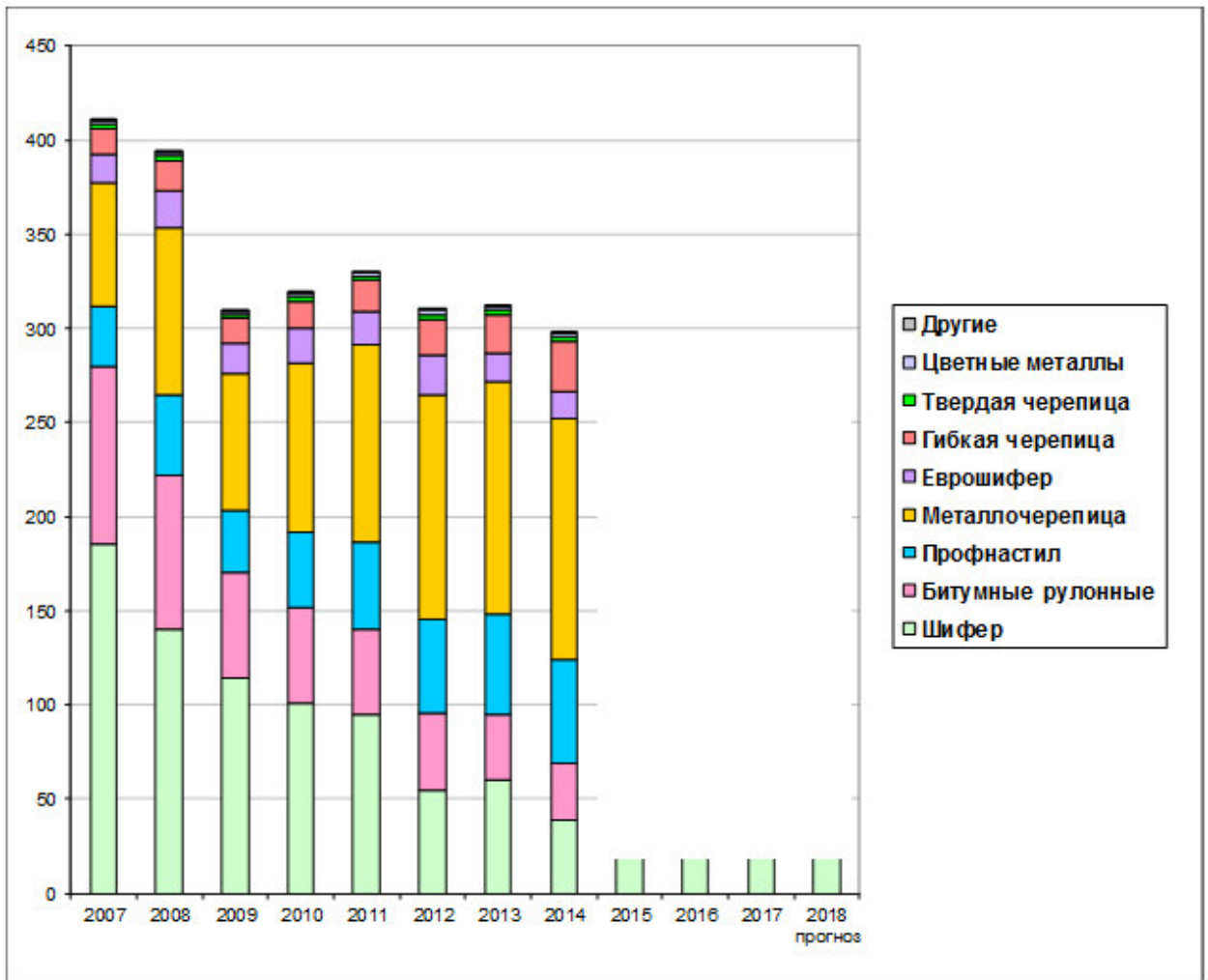
| | 2008 | 2009 | 2010 | 2011 | 2012 | 2013 | 2014 | 2015 | 2016 | 2017 | 2018 прогноз |
|---------------------------------|--------------|--------------|--------------|--------------|--------------|--------------|--------------|------|------|------|--------------|
| Для скатных кровель | 394,5 | 309,5 | 318,9 | 330,3 | 310,1 | 312,8 | 298,4 | *** | *** | *** | *** |
| <i>Прирост, %</i> | -3,9% | -22% | 3,0% | 3,6% | -6,1% | 0,9% | -4,6% | *** | *** | *** | *** |
| Шифер | 139,9 | 114,3 | 101,0 | 94,8 | 54,6 | 59,8 | 38,8 | *** | *** | *** | *** |
| Битумные | 82,2 | 55,7 | 51,0 | 45,8 | 41,0 | 35,1 | 29,9 | *** | *** | *** | *** |
| Профнастил | 42,2 | 32,9 | 39,6 | 45,9 | 50,2 | 53,5 | 55,5 | *** | *** | *** | *** |
| Металлочерепица | 89,3 | 73,0 | 89,9 | 104,8 | 118,4 | 123,7 | 128,0 | *** | *** | *** | *** |
| Еврошифер | 19,2 | 16,1 | 18,2 | 17,8 | 21,9 | 15,0 | 14,6 | *** | *** | *** | *** |
| Гибкая черепица | 16,2 | 13,6 | 15,0 | 16,5 | 18,7 | 20,5 | 26,7 | *** | *** | *** | *** |
| Твердая черепица | 2,9 | 1,9 | 2,0 | 2,2 | 2,4 | 2,5 | 2,5 | *** | *** | *** | *** |
| Цветные металлы | 2,0 | 1,6 | 1,7 | 2,0 | 2,3 | 2,1 | 1,9 | *** | *** | *** | *** |
| Другие | 0,6 | 0,4 | 0,5 | 0,5 | 0,6 | 0,7 | 0,5 | *** | *** | *** | *** |
| Для плоских кровель | 441,6 | 346,3 | 382,1 | 423,3 | 429,0 | 421,2 | 386,2 | *** | *** | *** | *** |
| <i>Прирост, %</i> | 0,7% | -22% | 10,3% | 10,8% | 1,4% | -1,8% | -8,3% | *** | *** | *** | *** |
| Битумные | 431,6 | 342,0 | 374,2 | 411,9 | 414,8 | 403,6 | 368,2 | *** | *** | *** | *** |
| Полимерные | 10,0 | 4,3 | 7,9 | 11,4 | 14,2 | 17,5 | 17,9 | *** | *** | *** | *** |
| Все кровельные материалы | 836,1 | 655,8 | 701,0 | 753,6 | 739,1 | 734,0 | 684,5 | *** | *** | *** | *** |

Источник: Расчеты ABARUS Market Research.

Что касается 2017 года, то на фоне экономической ситуации, которая в целом выглядела чуть лучше прошлогодней, практически все кровельные материалы снова показали единодушное падение. Во всяком случае, только предложение полимерных рулонных материалов к концу года выросло на ***%. Все остальные снижались в диапазоне от ***% до ***%.

...
...
...
...
...
...
...
...
...
...
...

Рисунок 120. Динамика объемов рыночных сегментов кровельных материалов для скатных крыш в 2007-2017 гг. и прогноз на 2018 г., млн кв. м.



Источник: Расчеты ABARUS Market Research.

...
...
...
...
...
...
...

§ 9.3. Сравнительная динамика цен и выводы о взаимном влиянии

Ценовая картина в отдельных сегментах кровельных материалов сильно различается. Есть материалы, цены на которые растут год от года, а есть более консервативные, которые дорожают очень медленно. В первую очередь к таким материалам относятся асбестоцементный шифер и «ондулин». Цены на шифер растут на ***% в год, это меньше, чем величина инфляции. Лишь отрезок 2017/2016 показал снижение цены более ***%, а с начала года шифер подорожал на свои привычные ***%.

Почти аналогичную ценовую динамику показывает также «ондулин», но с начала года он вырос в цене даже меньше, чем шифер – всего на ***%. Теперь квадратный метр «ондулина» дороже шифера всего на ***%, а три года назад разница составляла ***%. Именно поэтому два этих материала – шифер и «ондулин» – в 2016 году уверенно держались на плаву, в то время как другие покрытия были вынуждены количественно сокращаться из-за резкого роста цен. В том числе это касается и материалов, до недавнего времени, считающихся доступными – металлочерепица и профнастил.

Таблица 73. Динамика розничных цен на основные виды кровельных материалов в 2014-2017 гг., руб./кв. м.

| | 2014 | 2015 | 2016 весна | 2016 осень | 2017 весна | 2017 осень |
|---------------------------------------|------|-------|---------------|---------------|---------------|---------------|
| Шифер (5,2 мм, 8-волновой серый) | 92 | 97 | *** | *** | *** | *** |
| <i>Прирост, %</i> | - | 5,4% | *** | *** | *** | *** |
| Шифер (5,2 мм, 8-волновой окрашенный) | 127 | 133 | *** | *** | *** | *** |
| <i>Прирост, %</i> | - | 4,7% | *** | *** | *** | *** |
| Еврошифер (Ондулин) | 210 | 221 | *** | *** | *** | *** |
| <i>Прирост, %</i> | - | 5,2% | *** | *** | *** | *** |
| Профнастил (С-10 полиэстер) | 265 | 295 | *** | *** | *** | *** |
| <i>Прирост, %</i> | - | 11,3% | *** | *** | *** | *** |
| Металлочерепица (0,45 мм, полиэстер) | 256 | 292 | *** | *** | *** | *** |
| <i>Прирост, %</i> | - | 14,1% | *** | *** | *** | *** |
| Гибкая черепица (Shinglas) | 340 | 441 | *** | *** | *** | *** |
| <i>Прирост, %</i> | - | 29,7% | *** | *** | *** | *** |

Источник: Расчеты ABARUS Market Research.

Чем сильнее зависит производство от сырья (монополизация внутреннего рынка или зависимость от импортных поставок), тем выше ценовые колебания. Рост цен на сырье, и в первую очередь на полимерные добавки, вынуждает производителей гибкой черепицы поднимать стоимость своей продукции, а асбестоцементный шифер и «ондулин» не подвержены риску внезапного удорожания сырья. Однако ценовое преимущество имеет недолговременный характер, и обычно проявляется только в самых острых фазах кризисного периода.

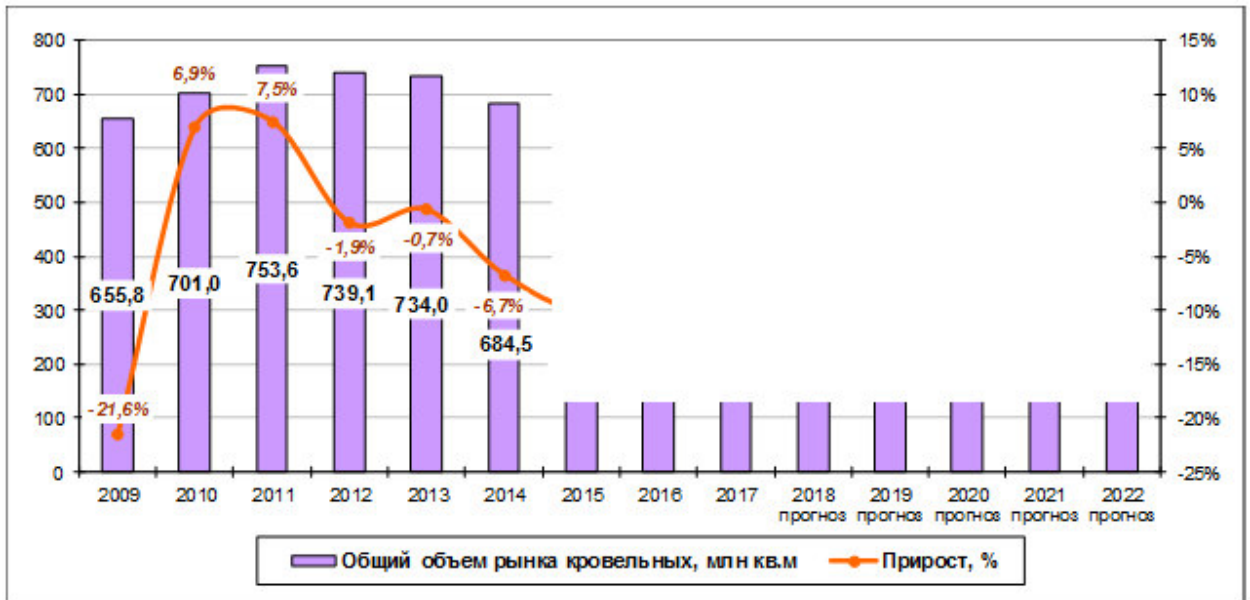
...
...
...
...
...
...

§ 9.4. Прогнозы развития рынка

Рынок кровельных материалов находится сейчас в непростых условиях. Не успев оправиться от финансового кризиса 2008-2009 гг., рынок вновь погрузился в депрессию. В 2012-2013 гг. застыл рост экономики, и вместе с ним – спрос на новые кровельные материалы. В 2014 году к этим проблемам присоединился российско-украинский кризис вместе с международными экономическими санкциями, которые поначалу никто не воспринимал всерьез.

...
...
...

Рисунок 127. Прогноз развития российского рынка кровельных материалов до 2022 года, млн. кв. м и ежегодные приросты.



Источник: Расчеты ABARUS Market Research.

...
...
...
...
...